

お客様各位

2018年7月
株式会社ニッセイ
減速機事業部

平行軸タイプ減速機 出力軸 軸端タップ標準化のお知らせ

拝啓 貴社ますますご清祥のこととお慶び申し上げます。平素は格別のお引き立てを賜り厚くお礼申し上げます。

さて、このたび平行軸タイプ減速機の特定機種に於いて、出力軸の軸端タップ付きが標準となります事、下記にご連絡いたします。

今後とも、当社製品により一層のご愛顧を賜りたくよろしくお願い申し上げます。

敬具

記

<対象機種>

GTR MID、GTR MINI、GTR eco、GTR AR シリーズ

└ 平行軸減速機 : 枠番 18、22、28、32、40、50

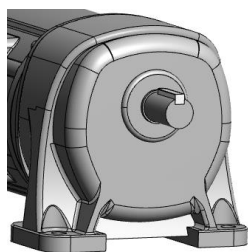
※一部機種除く。詳細は次ページを参照ください。

なお、直交軸減速機については従来通り『軸端タップ無し』が標準仕様となります。

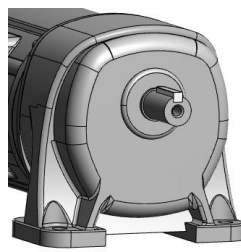
<変更内容及び実施予定日>

減速機出力軸を軸端タップ付きに変更

(変更前)



(変更後)



軸径(枠番)	サイズ×ピッチ×深さ	実施予定日
18	M 6×1.0 ×15 ℓ	2018年8月6日 出荷分から
22	M 8×1.25×20 ℓ	
28	M 8×1.25×20 ℓ	2018年9月3日 出荷分から
32	M10×1.5 ×25 ℓ	
40	M10×1.5 ×25 ℓ	
50	M12×1.75×30 ℓ	

※上記以外のタップ仕様の対応についてはお問い合わせください。

<対象機種 詳細>

シリーズ	対象機種 詳細
GTR MID SERIES インダクションギアモータ 0.1kW～2.2kW	■ G3シリーズ(平行軸) G3L、G3F : 18 枠～50 枠 減速比 1/5～1/1200 G3K : 18 枠～32 枠 減速比 1/5～1/1200 ※防水仕様(軸材質 SUS420J2)は対象外です。
GTR MINI SERIES インダクションギアモータ 15W～90W	■ Gタイプ(平行軸) GL、GF : 22 枠～40 枠 減速比 1/300～1/1800 GK : 22 枠～32 枠 減速比 1/300～1/1800
GTR-eco IPM 高効率ギアモータ 0.1kW～2.2kW	■ G3(平行軸) G3L、G3F : 18 枠～50 枠 減速比 1/5～1/1200 G3K : 18 枠～32 枠 減速比 1/5～1/1200
GTR -AR 可変速ギアモータ APQ AC サーボギアモータ AEF 0.1kW～0.75kW	■ AG3(平行軸) AG3L、AG3F : 18 枠～40 枠 減速比 1/5～1/200 AG3K : 18 枠～32 枠 減速比 1/5～1/200 ※0.1kW 15 枠 減速比 1/5～1/60 は対象外です。
GTR -AR バッテリー電源タイプ 0.1kW～0.4kW	■ VG(平行軸) VGL : 18 枠～32 枠 減速比 1/5～1/200 VGK : 18 枠～32 枠 減速比 1/5～1/200 ※50W 12 枠、0.1kW 15 枠 減速比 1/5～1/60 は対象外です。
GTR -AR サーボモータ用高精度減速機 100W～2000W	■ AG3(平行軸) AG3LZ、AG3FZ : 18 枠～50 枠 減速比 1/5～1/200 AG3KZ : 18 枠～32 枠 減速比 1/5～1/200 ※コンパクト高精度減速機 APG(平行軸)は対象外です。

※カタログ及び、外寸データは現在準備中です。ご用意出来しだい、ニッセイホームページにてお知らせしますのでご了承ください。

■お問い合わせ先

株式会社ニッセイ

- ・東京営業所 : 03-5695-5411
- ・東北出張所 : 022-281-8421
- ・大阪営業所 : 06-6210-1157
- ・九州出張所 : 092-409-7385
- ・中部営業所 : 0566-92-7410
- ・海外営業部 : 0566-92-5312
- ・お客様技術相談デスク : 0120-889-867