

モータ部外観変更のお知らせ

拝啓 時下、ますますのご清栄のこととお慶び申し上げます。平素は格別のご高配を賜り、厚くお礼申し上げます。

さて、この度、下記製品につきまして外観の変更をさせて頂くことをご案内致します。

変更に際しましては大変お手数をおかけすることと存じますが、何卒ご理解賜りますようお願い申し上げます。

敬具

記

■対象製品

項目	対象	
製品カテゴリー	GTRインダクションギアモータ NEXT GTR 新型 MID	
容量	0.1kW ~ 0.4kW	
相数	三相	
仕様	ターミナルボックス無 (リード線バラ出し)	
型式記号 電源電圧	N	200V/50・60Hz, 220V/60Hz
	W	380V/50Hz, 400V/50・60Hz, 440V/60Hz
モータ区分	ギアモータ	
	ブレーキ付きギアモータ	
	クラッチブレーキ付きギアモータ	

■対象製品型式判別方法

下記チェック①～④全てに該当した製品型式が対象

ギアヘッド型式					モータ型式							ブレーキ仕様	オプション	
シリーズ	取付	枠番	軸配置	減速比	モータ区分	モータ仕様	容量	相数	電源電圧	規格	ターミナルボックス	ブレーキ	補助記号	仕様記号
G3	L	18	N	50	M E	M	01	T	N W	J N	N	N		
H2	F	22	L	02			B2							
F	F	22	R	03			B4							
F3	S	35	N	04			J4							

モータ区分	
M	インダクション標準
E	インダクションクラッチ/ブレーキ付

モータ仕様	
M	IE1効率 F種 標準モータ

規格	
N	CE, UL, CCC
J	規格無

ブレーキ	
N	ブレーキ無
B2/B4	ブレーキ付(200V/400V 級)
J2/J4	ブレーキ手動解放装置付(200V/400V 級)

チェック① ターミナルボックス	
N	ターミナルボックス無

チェック② 電源電圧	
N	200V/50・60Hz, 220V/60Hz
W	380V/50Hz, 400V/50・60Hz, 440V/60Hz

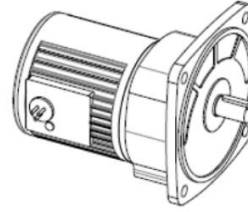
チェック③ 相数	
T	三相

チェック④ 容量	
01	0.1kW
02	0.2kW
04	0.4kW

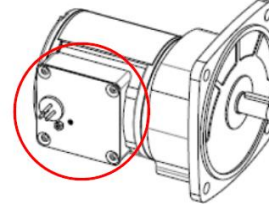
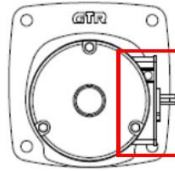
■変更内容

①外観変更

変更前

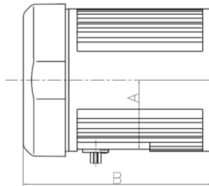


変更後

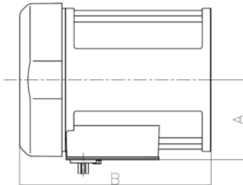


②外形寸法及び有効リード線長さ変更

変更前



変更後



外形寸法 (mm)				
容量	A			B
	変更前	変更後	差	変更後
0.1kW	56	64.3	8.3	-
0.2kW	56	64.3	8.3	-
0.4kW	62	71.3	9.3	+2

有効リード線長さ (mm)		
容量	変更前	変更後
0.1kW~0.4kW 共通	100	90

■移行開始時期

2020年6月中旬より現行モータの在庫が無くなり次第切替

■お問合せ先 (TEL)

株式会社ニッセイ

●東京営業所：03-5695-5411

●中部営業所：0566-92-7410

●大阪営業所：06-6210-1157

●海外営業課：0566-92-5312

●CSセンター：0120-889-867

以上