

Gear Motor General Catalog

IPMギアモータ

IPM GEAR MOTOR

- P.607 G3タイプ 平行軸
- P.643 H2タイプ 直交軸
- P.661 Fタイプ 中空軸・中実軸
- P.689 F3タイプ 同心中空軸・同心中実軸
- P.717 モータ部・ブレーキ部仕様
- P.723 制御部仕様
- P.787 技術資料

GTR

G3 タイプ

平行軸

機種・型式記号
標準機種構成表

IPM GEAR MOTOR

P.612

1. IPMギアモータ/IPMブレーキ付ギアモータ

1-1. 性能表

1-2. 寸法図

P.628

2. 防水IPMギアモータ/防水IPMブレーキ付ギアモータ

2-1. 性能表

2-2. 寸法図



機種・型式記号

G3タイプ IPMギアモータ・IPMブレーキ付ギアモータ

ギアヘッド型式					モータ型式						ブレーキ仕様	オプション	
取付区分	枠番	軸区分	減速比	バックラッシュ精度	モータ区分	モータ仕様	容量	電源電圧	規格	ターミナルボックス	ブレーキ	補助記号	仕様記号
G3L	32	N	12X	N	P	M	01	N	V	T	N		
G3F	40	N	100	L	P	D	08	N	V	T	B2	X	AA
①	②	③	④	⑤	⑥	⑦	⑧	⑨	⑩	⑪	⑫	⑬	⑭

①取付区分	G3L : 平行軸脚取付 G3F : 平行軸フランジ取付 G3K : 平行軸小フランジ取付(18枠~32枠)
②枠番および出力軸径	出力軸径
③軸区分	N : 炭素鋼
④減速比	5 : 1/5~12X : 1/1200
⑤バックラッシュ精度(注1)	L : バックラッシュ精度30分(一部機種除く) N : ノーマル
⑥モータ区分	P : 標準モータ(IP44)
⑦モータ仕様	M : F種 標準モータ(0.1kW~0.4kW) D : F種 標準モータ(0.75kW~2.2kW)
⑧モータ容量	01 : 三相0.1kW 02 : 三相0.2kW 04 : 三相0.4kW 08 : 三相0.75kW 15 : 三相1.5kW 22 : 三相2.2kW
⑨電源電圧	N : 200V~230V
⑩規格	V : CE・UL・cUL
⑪ターミナルボックス	T : T型ターミナルボックス(銅板)
⑫ブレーキ仕様	N : ブレーキなし B2 : 200V級ブレーキ付 J2 : ブレーキ手動解放装置付200V級ブレーキ付
⑬補助記号	空欄 : 標準仕様 X : 特殊仕様追加認識記号
⑭仕様記号	整流器内蔵 結線指示記号 詳細はP.796の仕様記号一覧をご参照ください。 ターミナルボックス位置指示記号 詳細はP.799の仕様記号一覧をご参照ください。 その他仕様記号はP.1123の仕様記号一覧をご参照ください。

注1. バックラッシュ精度は減速機単体での精度であり位置決め精度とは異なります。

G3タイプ
平行軸H2タイプ
直交軸F3タイプ
中空軸・中実軸F3タイプ
同心中空軸・同心中実軸モータ部・ブレーキ部
仕様

制御部仕様

技術資料

G3タイプ 防水IPMギアモータ・防水IPMブレーキ付ギアモータ

ギアヘッド型式					モータ型式							ブレーキ仕様	オプション	
取付区分	枠番	軸区分	減速比	バックラッシュ精度	モータ区分	モータ仕様	容量	電源電圧	規格	ターミナルボックス	ブレーキ	補助記号	仕様記号	
G3L	32	N	12X	N	V	M	01	N	V	E	N			
G3F	40	N	100	L	V	D	08	N	V	E	V2	X	AA	
①	②	③	④	⑤	⑥	⑦	⑧	⑨	⑩	⑪	⑫	⑬	⑭	

①取付区分	G3L：平行軸脚取付 G3F：平行軸フランジ取付 G3K：平行軸小フランジ取付型(18枠～32枠)
②枠番および出力軸径	出力軸径
③軸区分	N：炭素鋼
④減速比	5：1/5～12X：1/1200
⑤バックラッシュ精度(注1)	L：バックラッシュ精度30分(一部機種除く) N：ノーマル
⑥モータ区分	V：防水モータ(IP65)
⑦モータ仕様	M：F種 標準モータ(0.1kW～0.4kW) D：F種 標準モータ(0.75kW～2.2kW)
⑧モータ容量	01：三相0.1kW 02：三相0.2kW 04：三相0.4kW 08：三相0.75kW 15：三相1.5kW 22：三相2.2kW
⑨電源電圧	N：200V～230V
⑩規格	V：CE・UL・cUL
⑪ターミナルボックス	E：E型ターミナルボックス(アルミ)
⑫ブレーキ仕様(注2)	N：ブレーキなし V2：防水200V級ブレーキ付
⑬補助記号	空欄：標準仕様 X：特殊仕様追加認識記号
⑭仕様記号	整流器内蔵 結線指示記号 詳細はP.796の仕様記号一覧をご参照ください。 ターミナルボックス位置指示記号 詳細はP.799の仕様記号一覧をご参照ください。 その他仕様記号はP.1123の仕様記号一覧をご参照ください。

注1. バックラッシュ精度は減速機単体での精度であり位置決め精度とは異なります。

注2. 1.5kW、2.2kWの防水ブレーキ付ギアモータはありませんのでご注意ください。

G3タイプ
平行軸H2タイプ
直交軸Fタイプ
中空軸・中実軸F3タイプ
同心中空軸・同心中実軸モータ部・ブレーキ部
仕様

制御部仕様

技術資料

標準機種構成表

G3タイプ IPMギアモータ・IPMブレーキ付ギアモータ

モータ容量	枠番	減速比							
三相0.1kW	18	1/5	1/10	1/15	1/20	1/25	1/30	1/40	1/50
	22	1/60	1/80	1/100	1/120	1/160	1/200		
	28	1/300	1/375	1/450					
	32	1/600	1/750	1/900	1/1200				
三相0.2kW	18	1/5	1/10	1/15	1/20	1/25			
	22	1/30	1/40	1/50	1/60	1/80	1/100		
	28	1/100	1/120	1/160	1/200				
	32	1/300	1/375	1/450					
	40	1/600	1/750	1/900	1/1200				
三相0.4kW	22	1/5	1/10	1/15	1/20	1/25			
	28	1/30	1/40	1/50	1/60	1/80	1/100		
	32	1/100	1/120	1/160	1/200				
	40	1/300	1/375	1/450					
	50	1/600	1/750	1/900	1/1200				
三相0.75kW	28	1/5	1/10	1/15	1/20	1/25			
	32	1/30	1/40	1/50	1/60	1/80	1/100		
	40	1/100	1/120	1/160	1/200				
	50	1/300	1/375	1/450					
三相1.5kW	32	1/5	1/10	1/15	1/20	1/25			
	40	1/30	1/40	1/50	1/60	1/80	1/100		
	50	1/100	1/120	1/160	1/200				
三相2.2kW	40	1/5	1/10	1/15	1/20	1/25			
	50	1/30	1/40	1/50	1/60	1/80	1/100		

注1. G3タイプには、脚取付・フランジ取付・小フランジ取付の3種類あります。

取付区分G3Kは枠番18～32のみになりますのでご注意ください。

注2. はトルク制限機種です。性能表の出力軸許容トルクに特にご確認ください。

G3タイプ
平行軸H2タイプ
直交軸Fタイプ
中空軸・中実軸Fタイプ
同心・中空軸・同心・中実軸モータ部・ブレーキ部
仕様

制御部仕様

技術資料

G3タイプ 防水IPMギアモータ・防水IPMブレーキ付ギアモータ

モータ容量	枠番	減速比								
三相0.1kW	18	1/5	1/10	1/15	1/20	1/25	1/30	1/40	1/50	
	22	1/60	1/80	1/100	1/120	1/160	1/200			
	28	1/300	1/375	1/450						
	32	1/600	1/750	1/900	1/1200					
三相0.2kW	18	1/5	1/10	1/15	1/20	1/25				
	22	1/30	1/40	1/50	1/60	1/80	1/100			
	28	1/100	1/120	1/160	1/200					
	32	1/300	1/375	1/450						
	40	1/600	1/750	1/900	1/1200					
三相0.4kW	22	1/5	1/10	1/15	1/20	1/25				
	28	1/30	1/40	1/50	1/60	1/80	1/100			
	32	1/100	1/120	1/160	1/200					
	40	1/300	1/375	1/450						
	50	1/600	1/750	1/900	1/1200					
三相0.75kW	28	1/5	1/10	1/15	1/20	1/25				
	32	1/30	1/40	1/50	1/60	1/80	1/100			
	40	1/100	1/120	1/160	1/200					
	50	1/300	1/375	1/450						
三相1.5kW (注2)	32	1/5	1/10	1/15	1/20	1/25				
	40	1/30	1/40	1/50	1/60	1/80	1/100			
	50	1/100	1/120	1/160	1/200					
三相2.2kW (注2)	40	1/5	1/10	1/15	1/20	1/25				
	50	1/30	1/40	1/50	1/60	1/80	1/100			

注1. G3タイプには、脚取付・フランジ取付・小フランジ取付の3種類あります。
取付区分G3Kは枠番18～32のみになりますのでご注意ください。
注2. 1.5kW、2.2kWの防水ブレーキ付ギアモータはありませんのでご注意ください。
注3. はトルク制限機種です。性能表の出力軸許容トルクに特にご注意ください。

G3タイプ
平行軸

H2タイプ
直交軸

Fタイプ
中空軸・中実軸

F3タイプ
同心中空軸・同心中実軸

モータ部・ブレーキ部
仕様

制御部仕様

技術資料

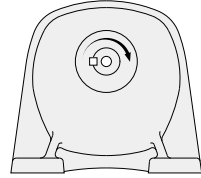
1. IPMギアモータ IPMブレーキ付ギアモータ

1-1. 性能表

G3タイプ IPMギアモータ・IPMブレーキ付ギアモータ

【注意事項】

- 性能表内 はインバータCW指令の場合、右図条件で出力軸方向より見て右回転であることを示します。
回転方向を変換する場合はCW・CCWの指令を入れ替えてください。
- 出力軸許容O.H.L.は出力軸中央の位置の値です。
- バックラッシュ精度は減速機単体での精度であり位置決め精度とは異なります。
- 出力軸回転速度は出力軸許容トルクでの速度制御範囲(0~1800r/min)を実減速比より算出した値です。
- ※印はトルク制限機種です。性能表の出力軸許容トルクに特にご注意ください。



モータ容量	枠番	減速比	実減速比	バックラッシュ分		出力軸回転速度 r/min	出力軸許容トルク N・m	出力軸許容O.H.L. N	寸法図						
				N	L				脚取付	フランジ取付	小フランジ取付				
0.1kW	18	1/5	33/164	—	60	0~362	2.3	770	P.614	P.619	P.624				
		1/10	77/779	—	40	0~177	4.7	1140							
		1/15	119/1804	—	—	0~118	7.0	1270							
		1/20	49/984	—	—	0~89	9.2	1530							
		1/25	28/697	—	—	0~72	11.9	1650							
		1/30	35/1066	—	30	0~59	13.8	1780							
		1/40	35/1404	—	—	0~44	18.5	1910							
		1/50	7/351	—	—	0~35	23.1	2040							
	22	1/60	11/684	—	—	0~28	27.7	2800	P.614	P.619	P.624				
		1/80	21/1634	—	—	0~23	37.0	3180							
		1/100	7/684	—	30	0~18	46.2	3180							
		1/120	147/17974	—	—	0~14	55.5	3180							
		1/160	21/3268	—	—	0~11	74.0	3180							
		1/200	21/4085	—	—	0~9.2	92.5	3180							
		28	1/300	221/65190	—	—	0~6.1	122				3430	P.615	P.620	P.625
			1/375	187/68370	—	30	0~4.9	153				3430			
	1/450		1183/521520	—	—	0~4.0	185	3430							
	1/600		147/88192	—	—	0~3.0	246	5880							
	32		1/750	49/36464	—	—	0~2.4	307	5880	P.616	P.621	P.626			
			1/900	62/57063	—	30	0~1.9	369	5880						
	※1/1200	46/55195	—	—	—	0~1.5	407	5880							
	0.2kW	18	1/5	33/164	—	60	0~362	4.7	770	P.614	P.619	P.624			
			1/10	77/779	—	40	0~177	9.3	1140						
			1/15	119/1804	—	—	0~118	13.9	1270						
1/20			49/984	—	—	0~89	19.5	1450							
1/25			28/697	—	30	0~72	24.2	1550							
1/30			7/216	—	—	0~58	28.8	2280							
1/40			91/3600	—	—	0~45	37.2	2410							
1/50			11/540	—	30	0~36	46.5	2540							
22		1/60	637/39600	—	—	0~28	55.8	2800	P.614	P.619	P.624				
		1/80	91/7200	—	—	0~22	74.4	3000							
		※1/100	11/1080	—	—	0~18	76.3	3180							
		1/100	13/1353	—	—	0~17	93.1	3690							
		28	1/120	91/11000	—	—	0~14	111				4320	P.615	P.620	P.625
			1/160	1/165	—	30	0~10	148				4450			
			1/200	7/1375	—	—	0~9.1	185				4450			
			1/300	91/27348	—	—	0~5.9	247				5880			
32		1/375	77/28620	—	—	0~4.8	309	5880	P.616	P.621	P.626				
		1/450	91/41022	—	—	0~3.9	371	5880							
		1/600	9/5300	—	—	0~3.0	494	7060							
		1/750	62/46427	—	—	0~2.4	620	7060							
		※1/900	23/21259	—	—	0~1.9	725	7060							
		※1/1200	9/10600	—	—	0~1.5	725	7060							
		40	1/300	91/27348	—	—	0~5.9	247				5880	P.617	P.622	—
			1/375	77/28620	—	30	0~4.8	309				5880			
1/450			91/41022	—	—	0~3.9	371	5880							
1/600			9/5300	—	—	0~3.0	494	7060							
1/750			62/46427	—	—	0~2.4	620	7060							
※1/900			23/21259	—	—	0~1.9	725	7060							
※1/1200			9/10600	—	—	0~1.5	725	7060							

G3タイプ
平行軸

H2タイプ
直交軸

F3タイプ
中空軸・中実軸

F3タイプ
同心中空軸・同心中実軸

モータ部・ブレーキ部
仕様

制御部仕様

技術資料

1-1. 性能表

モータ容量	枠番	減速比	実減速比	バックラッシュ分		出力軸回転速度 r/min	出力軸許容トルク N·m	出力軸許容O.H.L. N	寸法図			
				N	L				脚取付	フランジ取付	小フランジ取付	
0.4kW	22	1/5	7/34	—	60	0~370	9.3	1140	P.614	P.619	P.624	
		1/10	7/68	—	40	0~185	19.7	1530				
		1/15	49/748	—	—	0~117	28.1	1780				
		1/20	7/136	—	30	0~92	37.5	1910				
		1/25	7/170	—	—	0~74	46.9	2050				
	28	1/30	1/30	—	—	—	0~60	57.2	3310	P.615	P.620	P.625
		1/40	221/8610	—	30	0~46	73.2	3690				
		1/50	187/9030	—	—	0~37	92.0	4080				
		1/60	169/9840	—	—	0~30	109	4450				
		1/80	65/5166	—	—	0~22	146	4450				
		※1/100	55/5418	—	—	0~18	151	4450				
		1/100	7/688	—	30	0~18	183	6370				
	32	1/120	77/9360	—	—	0~14	219	7640	P.616	P.621	P.626	
		1/160	21/3328	—	—	0~11	293	7640				
		1/200	189/38272	—	—	0~8.8	366	7640				
	40	1/300	7/2160	—	30	0~5.8	489	7060	P.617	P.622	—	
		1/375	77/29328	—	—	0~4.7	613	7060				
		※1/450	49/21600	—	—	0~4.0	717	7060				
	50	1/600	57/35360	—	30	0~2.9	980	9800	P.618	P.623	—	
		※1/750	25/19448	—	—	0~2.3	1150	9800				
※1/900		5/4338	—	—	0~2.0	1150	9800					
※1/1200		33/40664	—	—	0~1.4	1150	9800					
0.75kW	28	1/5	91/459	—	50	0~356	18.1	1650	P.615	P.620	P.625	
		1/10	1/10	—	30	0~180	36.3	2280				
		1/15	91/1360	—	—	0~120	54.4	2800				
		1/20	5/102	—	—	0~88	71.6	3050				
		1/25	7/170	—	—	0~74	89.8	3180				
	32	1/30	3/92	—	30	0~58	108	5220	P.616	P.621	P.626	
		1/40	13/516	—	—	0~45	139	5470				
		1/50	11/540	—	—	0~36	174	5780				
		1/60	13/774	—	—	0~30	210	6080				
		1/80	13/1032	—	—	0~22	279	6180				
		※1/100	11/1080	—	—	0~18	288	6770				
	40	1/100	91/9000	—	30	0~18	349	9170	P.617	P.622	—	
		1/120	77/9400	—	—	0~14	419	9170				
		1/160	9/1400	—	—	0~11	559	9170				
		1/200	9/1750	—	—	0~9.2	699	9170				
	50	1/300	211/62013	—	30	0~6.1	934	9800	P.618	P.623	—	
		1/375	94/36103	—	—	0~4.6	1170	9800				
		※1/450	65/29167	—	—	0~4.0	1170	9800				
	1.5kW	32	1/5	1/5	—	50	0~360	36.3	2280	P.616	P.621	P.626
			1/10	1/10	—	30	0~180	71.6	3180			
1/15			1/15	—	—	0~120	108	3690				
1/20			1/20	—	—	0~90	144	4190				
1/25			9/230	—	—	0~70	180	4410				
40		1/30	1/30	—	30	0~60	215	6600	P.617	P.622	—	
		1/40	13/540	—	—	0~43	279	6960				
		1/50	11/564	—	—	0~35	349	6960				
		1/60	91/5400	—	—	0~30	419	7210				
		1/80	13/1080	—	—	0~21	559	7400				
		※1/100	11/1128	—	—	0~17	576	7400				
50		1/100	25/2618	—	30	0~17	699	12500	P.618	P.623	—	
		1/120	77/8993	—	—	0~15	838	12500				
		1/160	33/5474	—	—	0~10	1118	12500				
		※1/200	30/5831	—	—	0~9.2	1175	12500				
2.2kW	40	1/5	7/36	—	50	0~350	52.5	2800	P.617	P.622	—	
		1/10	7/72	—	30	0~175	104	4080				
		1/15	49/720	—	—	0~122	156	4580				
		1/20	7/144	—	—	0~87	207	5220				
		1/25	7/180	—	—	0~70	260	6110				
	50	1/30	5/154	—	30	0~58	311	9040	P.618	P.623	—	
		1/40	399/15488	—	—	0~46	402	9420				
		1/50	399/20240	—	—	0~35	504	10000				
		1/60	49/2904	—	—	0~30	604	10000				
		1/80	49/3795	—	—	0~23	805	10100				
1/100	21/2116	—	—	0~17	1014	10100						

C3タイプ
平行軸

H2タイプ
直交軸

Fタイプ
中空軸・中実軸

F3タイプ
同心中空軸・同心中実軸

モータ部・ブレーキ部
仕様

制御部仕様

技術資料

1-2. 寸法図

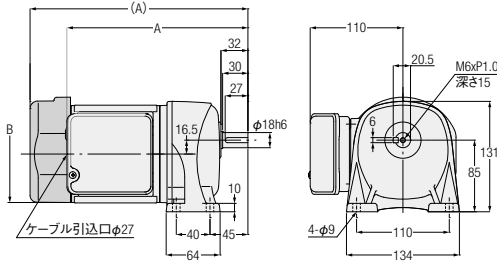
G3タイプ 平行軸

軸径 18

脚取付

カッコの値はブレーキ付ギアモータの表示です。

<図1>



相数	容量	型式	減速比	図番	ブレーキ	概略質量 (kg)	A	B
三相	0.1kW	G3L18N***□-PM01NVTN	5,10,15,20,25,30,40,50	1	なし	5.5	218.5	φ115
		付き			7	258.5	□126	
	0.2kW	G3L18N***□-PM02NVTN	5,10,15,20,25	1	なし	5	218.5	φ115
		付き			6.5	258.5	□126	

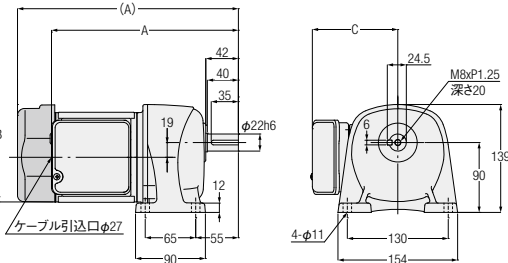
※型式の***には減速比が入ります。また、□にはバックラッシュ精度 (L,N) が入ります。
 ※性能表はP.612をご参照ください。

G3タイプ 平行軸

軸径 22

脚取付

<図2>



相数	容量	型式	減速比	図番	ブレーキ	概略質量 (kg)	A	B	C
三相	0.1kW	G3L22N***□-PM01NVTN	60,80,100,120,160,200	2	なし	6.5	244.5	φ115	110
		付き			8	284.5	□126	110	
	0.2kW	G3L22N***□-PM02NVTN	30,40,50,60,80,100	2	なし	6	244.5	φ115	110
		付き			7.5	284.5	□126	110	
	0.4kW	G3L22N***□-PM04NVTN	5,10,15,20,25	2	なし	8.5	279	φ128	117
		付き			10	329.5	□137	117	

※型式の***には減速比が入ります。また、□にはバックラッシュ精度 (L,N) が入ります。
 ※性能表はP.612をご参照ください。

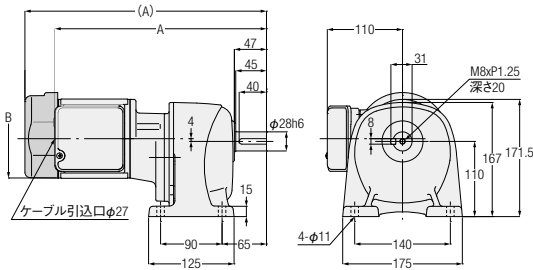
G3タイプ 平行軸

軸径**28**

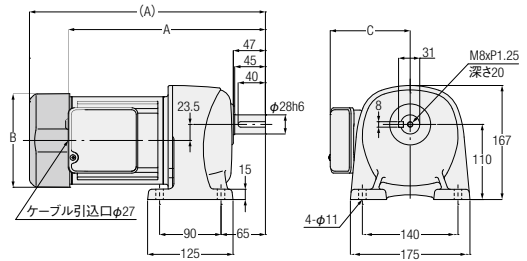
脚取付

カッコの値はブレーキ付ギアモーターの表示です。

<図1>



<図2>



相数	容量	型式	減速比	図番	ブレーキ	概略質量(kg)	A	B	C
三相	0.1kW	G3L28N***□-PM01NVTN	300,375,450	1	なし	9.5	313.5	φ115	—
		G3L28N***□-PM01NVTB2			付き	11	353.5	□126	—
	0.2kW	G3L28N***□-PM02NVTN	100,120,160,200	2	なし	8	257.5	φ115	110
		G3L28N***□-PM02NVTB2			付き	9.5	297.5	□126	110
	0.4kW	G3L28N***□-PM04NVTN	30,40,50,60,80,100	2	なし	10.5	295	φ128	117
		G3L28N***□-PM04NVTB2			付き	12	345.5	□137	117
	0.75kW	G3L28N***□-PD08NVTN	5,10,15,20,25	2	なし	13	306	φ144	128
		G3L28N***□-PD08NVTB2			付き	15.5	354	□154	128

※型式の***には減速比が入ります。また、□にはバックラッシュ精度(L,N)が入ります。

※性能表はP.612をご参照ください。

G3タイプ
平行軸

H2タイプ
直交軸

Fタイプ
中空軸・中実軸

F3タイプ
同心中空軸・同心中実軸

モータ部・ブレーキ部
仕様

制御部仕様

技術資料

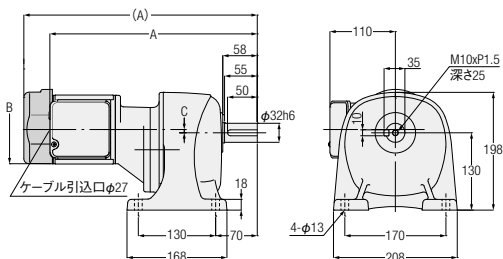
G3タイプ 平行軸

軸径**32**

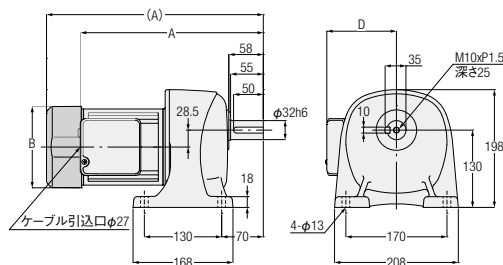
脚取付

カッコの値はブレーキ付ギアモータの表示です。

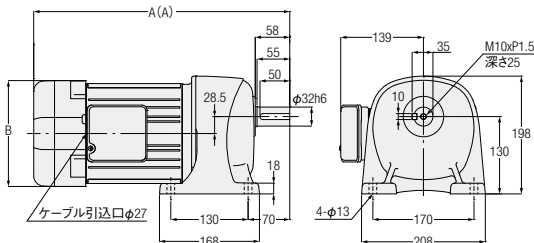
<図1>



<図2>



<図3>



相数	容量	型式	減速比	図番	ブレーキ	概略質量 (kg)	A	B	C	D
三相	0.1kW	G3L32N***□-PM01NVTN	600,750,900,1200	1	なし	12.5	332.5	φ115	-1	—
		付き			14	372.5	□126	-1	—	
	0.2kW	G3L32N***□-PM02NVTN	300,375,450	1	なし	12	352.5	φ115	5.5	—
		付き			13.5	392.5	□126	5.5	—	
	0.4kW	G3L32N***□-PM04NVTN	100,120,160,200	2	なし	13.5	314	φ128	—	117
		付き			15	364.5	□137	—	117	
	0.75kW	G3L32N***□-PD08NVTN	30,40,50,60,80,100	2	なし	16.5	335	φ144	—	128
		付き			19	383	□154	—	128	
	1.5kW	G3L32N***□-PD15NVTN	5,10,15,20,25	3	なし	20	401.5	φ178	—	—
		付き			23.5	430.5	□178	—	—	

※型式の***には減速比が入ります。また、□にはバックラッシュ精度(L,N)が入ります。
 ※性能表はP.612をご参照ください。

1-2. 寸法図

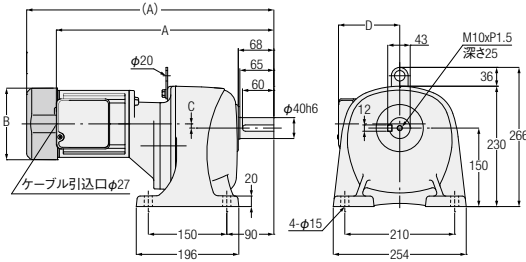
G3タイプ 平行軸

軸径**40**

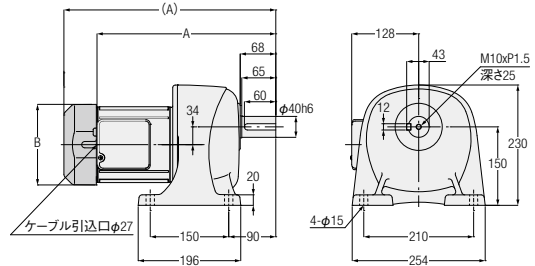
脚取付

カッコの値はブレーキ付ギアモーターの表示です。

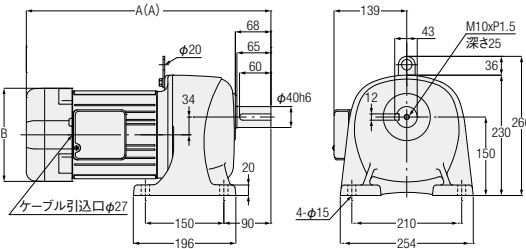
<図1>



<図2>



<図3>



注. モーター容量0.2kWは吊り板はありません。

相数	容量	型式	減速比	図番	ブレーキ	概略質量 (kg)	A	B	C	D
三相	0.2kW	G3L40N***□-PM02NVTN	600,750,900,1200	1	なし	18.5	374.5	φ115	0	110
		付き			20	414.5	□126	0	110	
	0.4kW	G3L40N***□-PM04NVTN	300,375,450	1	なし	22	422	φ128	8	117
		付き			23.5	472.5	□137	8	117	
	0.75kW	G3L40N***□-PD08NVTN	100,120,160,200	2	なし	23	357	φ144	—	—
		付き			25.5	405	□154	—	—	
	1.5kW	G3L40N***□-PD15NVTN	30,40,50,60,80,100	3	なし	27	438.5	□178	—	—
		付き			30.5	467.5	□178	—	—	
	2.2kW	G3L40N***□-PD22NVTN	5,10,15,20,25	3	なし	30	422.5	□178	—	—
		付き			33.5	451.5	□178	—	—	

※型式の***には減速比が入ります。また、□にはバックラッシュ精度(L,N)が入ります。

※性能表はP.612をご参照ください。

G3タイプ
平行軸

H2タイプ
直交軸

Fタイプ
中空軸・中実軸

F3タイプ
同心中空軸・同心中実軸

モーター部・ブレーキ部
仕様

制御部仕様

技術資料

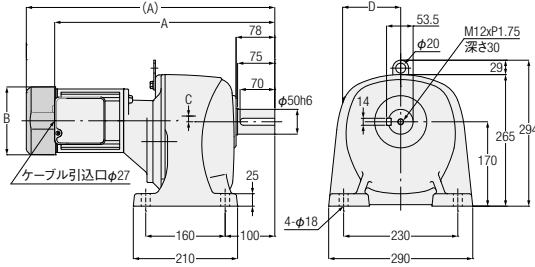
G3タイプ 平行軸

軸径50

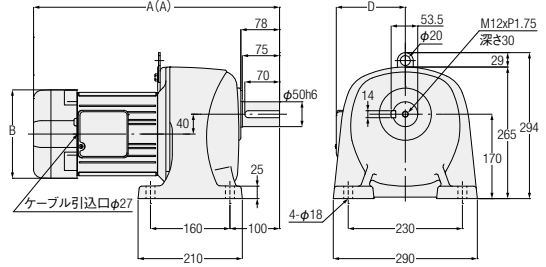
脚取付

カッコの値はブレーキ付ギアモータの表示です。

<図1>



<図2>



相数	容量	型式	減速比	図番	ブレーキ	概略質量 (kg)	A	B	C	D
三相	0.4kW	G3L50N***□-PM04NVTN	600,750,900,1200	1	なし	51.5	450	φ128	2	117
		付き			53	500.5	□137	2	117	
	0.75kW	G3L50N***□-PD08NVTN	300,375,450	1	なし	54.5	471	φ144	11	128
		付き			57	519	□154	11	128	
	1.5kW	G3L50N***□-PD15NVTN	100,120,160,200	2	なし	56.5	466.5	□178	—	139
		付き			60	495.5	□178	—	139	
2.2kW	G3L50N***□-PD22NVTN	30,40,50,60,80,100	2	なし	60	466.5	□178	—	139	
	付き			63.5	495.5	□178	—	139		

※型式の***には減速比が入ります。また、□にはバックラッシュ精度 (L,N) が入ります。
 ※性能表はP.613をご参照ください。

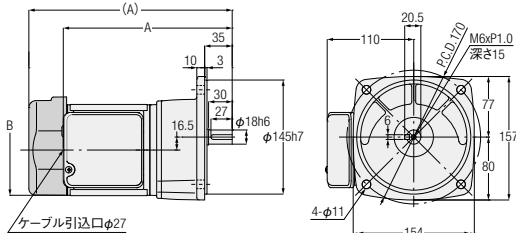
G3タイプ^平行軸

軸径18

フランジ^取付

カッコの値はブレーキ付ギアモーターの表示です。

<図1>



相数	容量	型式	減速比	図番	ブレーキ	概略質量 (kg)	A	B
三相	0.1kW	G3F18N***□-PM01NVTN	5, 10, 15, 20, 25, 30, 40, 50	1	なし	6	218.5	φ115
		付き			7.5	258.5	□126	
	0.2kW	G3F18N***□-PM02NVTN	5, 10, 15, 20, 25	1	なし	5.5	218.5	φ115
		付き			7	258.5	□126	

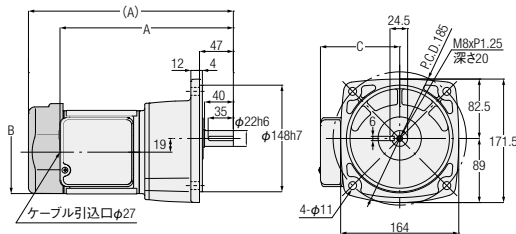
※型式の***には減速比が入ります。また、□にはバックラッシュ精度 (L,N) が入ります。
 ※性能表はP.612をご参照ください。

G3タイプ^平行軸

軸径22

フランジ^取付

<図2>



相数	容量	型式	減速比	図番	ブレーキ	概略質量 (kg)	A	B	C
三相	0.1kW	G3F22N***□-PM01NVTN	60, 80, 100, 120, 160, 200	2	なし	7	244.5	φ115	110
		付き			8.5	284.5	□126	110	
	0.2kW	G3F22N***□-PM02NVTN	30, 40, 50, 60, 80, 100	2	なし	6.5	244.5	φ115	110
		付き			8	284.5	□126	110	
	0.4kW	G3F22N***□-PM04NVTN	5, 10, 15, 20, 25	2	なし	9	279	φ128	117
		付き			10.5	329.5	□137	117	

※型式の***には減速比が入ります。また、□にはバックラッシュ精度 (L,N) が入ります。
 ※性能表はP.612をご参照ください。

G3タイプ
平行軸

H2タイプ
直交軸

Fタイプ
中空軸・中実軸

F3タイプ
同心中空軸・同心中実軸

モーター部・ブレーキ部
仕様

制御部仕様

技術資料

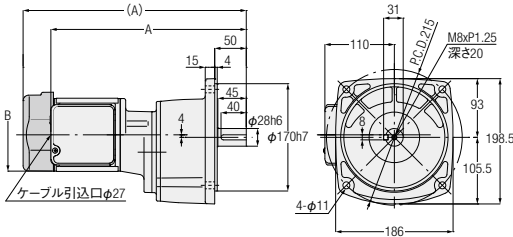
G3タイプ 平行軸

軸径**28**

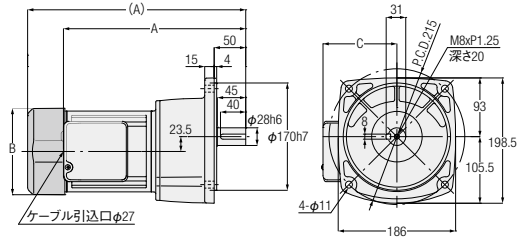
フランジ取付

カッコの値はブレーキ付ギアモータの表示です。

<図1>



<図2>



相数	容量	型式	減速比	図番	ブレーキ	概略質量(kg)	A	B	C
三相	0.1kW	G3F28N***□-PM01NVTN	300,375,450	1	なし	10	313.5	φ115	—
		付き			11.5	353.5	□126	—	
	0.2kW	G3F28N***□-PM02NVTN	100,120,160,200	2	なし	8.5	257.5	φ115	110
		付き			10	297.5	□126	110	
	0.4kW	G3F28N***□-PM04NVTN	30,40,50,60,80,100	2	なし	11	295	φ128	117
		付き			12.5	345.5	□137	117	
0.75kW	G3F28N***□-PD08NVTN	5,10,15,20,25	2	なし	13.5	306	φ144	128	
	付き			16	354	□154	128		

※型式の***には減速比が入ります。また、□にはバックラッシュ精度(L,N)が入ります。
 ※性能表はP.612をご参照ください。

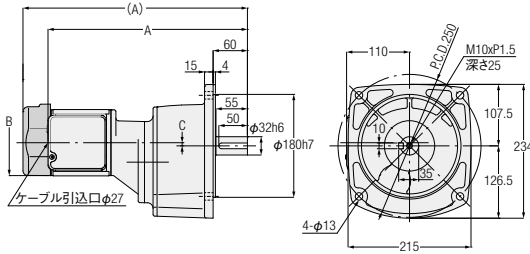
G3タイプ 平行軸

軸径**32**

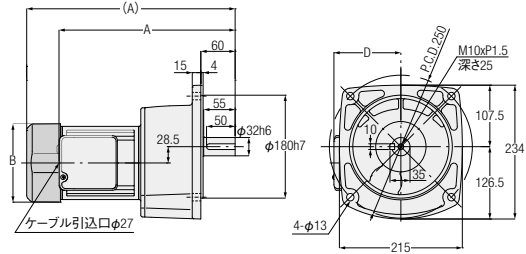
フランジ取付

カッコの値はブレーキ付ギアモーターの表示です。

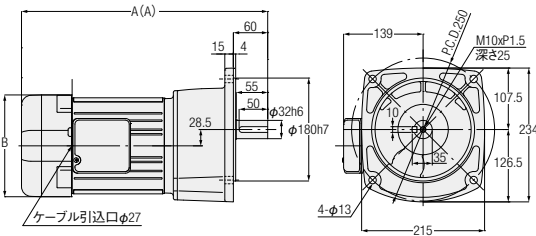
<図1>



<図2>



<図3>



相数	容量	型式	減速比	図番	ブレーキ	概略質量 (kg)	A	B	C	D
三相	0.1kW	G3F32N***□-PM01NVTN	600,750,900,1200	1	なし	13	332.5	φ115	-1	—
		付き			14.5	372.5	□126	-1	—	
	0.2kW	G3F32N***□-PM02NVTN	300,375,450	1	なし	12.5	352.5	φ115	5.5	—
		付き			14	392.5	□126	5.5	—	
	0.4kW	G3F32N***□-PM04NVTN	100,120,160,200	2	なし	14	314	φ128	—	117
		付き			15.5	364.5	□137	—	117	
	0.75kW	G3F32N***□-PD08NVTN	30,40,50,60,80,100	2	なし	17	335	φ144	—	128
		付き			19.5	383	□154	—	128	
	1.5kW	G3F32N***□-PD15NVTN	5,10,15,20,25	3	なし	20.5	401.5	□178	—	—
		付き			24	430.5	□178	—	—	

※型式の***には減速比が入ります。また、□にはバックラッシュ精度 (L,N) が入ります。
 ※性能表はP.612をご参照ください。

G3タイプ
平行軸

H2タイプ
直交軸

Fタイプ
中空軸・中実軸

F3タイプ
同心中空軸・同心中実軸

モーター部・ブレーキ部
仕様

制御部仕様

技術資料

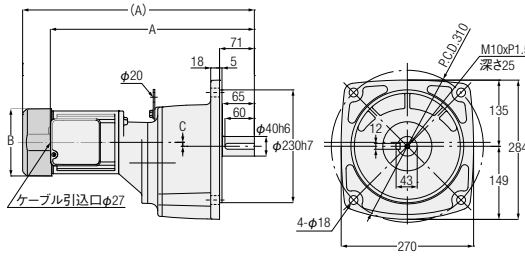
G3タイプ 平行軸

軸径**40**

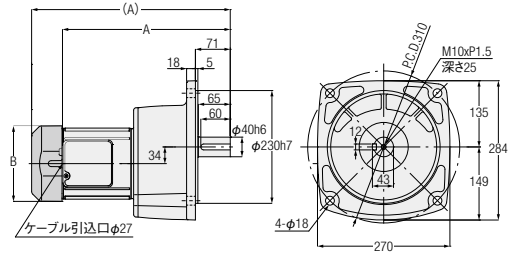
フランジ**取付**

カッコの値はブレーキ付ギアモータの表示です。

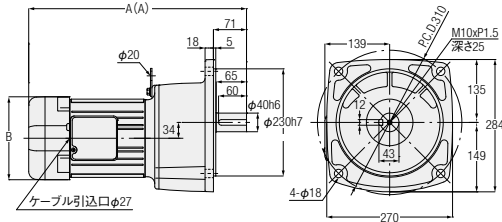
<図1>



<図2>



<図3>



注. モータ容量0.2kWは吊り板はありません。

相数	容量	型式	減速比	図番	ブレーキ	概略質量(kg)	A	B	C
三相	0.2kW	G3F40N***□-PM02NVTN	600,750,900,1200	1	なし	20	374.5	φ115	0
		付き			21.5	414.5	□126	0	
	0.4kW	G3F40N***□-PM04NVTN	300,375,450	1	なし	23.5	422	φ128	8
		付き			25	472.5	□137	8	
	0.75kW	G3F40N***□-PD08NVTN	100,120,160,200	2	なし	24.5	357	φ144	—
		付き			27	405	□154	—	
	1.5kW	G3F40N***□-PD15NVTN	30,40,50,60,80,100	3	なし	28.5	438.5	□178	—
		付き			32	467.5	□178	—	
	2.2kW	G3F40N***□-PD22NVTN	5,10,15,20,25	3	なし	31.5	422.5	□178	—
		付き			35	451.5	□178	—	

※型式の***には減速比が入ります。また、□にはバックラッシュ精度(L,N)が入ります。

※性能表はP.612をご参照ください。

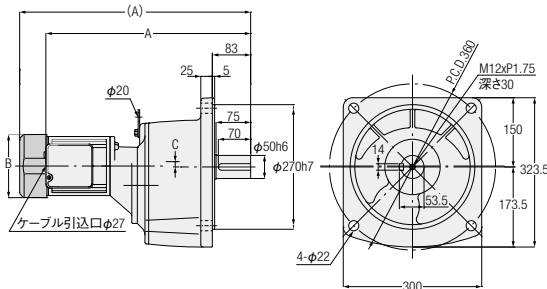
G3タイプ 平行軸

軸径**50**

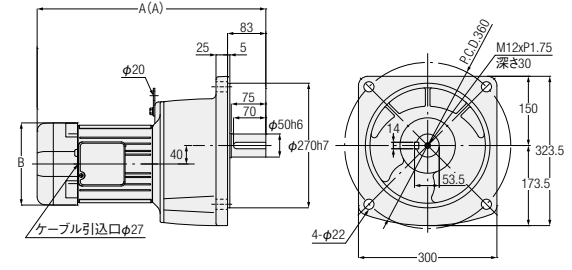
フランジ取付

カッコの値はブレーキ付ギアモーターの表示です。

<図1>



<図2>



相数	容量	型式	減速比	図番	ブレーキ	概略質量(kg)	A	B	C
三相	0.4kW	G3F50N***□-PM04NVTN	600,750,900,1200	1	なし	56.5	450	φ128	2
		付き			58	500.5	□137	2	
	0.75kW	G3F50N***□-PD08NVTN	300,375,450	1	なし	59.5	471	φ144	11
		付き			62	519	□154	11	
	1.5kW	G3F50N***□-PD15NVTN	100,120,160,200	2	なし	61.5	466.5	□178	—
		付き			65	495.5	□178	—	
	2.2kW	G3F50N***□-PD22NVTN	30,40,50,60,80,100	2	なし	65	466.5	□178	—
		付き			68.5	495.5	□178	—	

※型式の***には減速比が入ります。また、□にはバックラッシュ精度(L,N)が入ります。
 ※性能表はP.613をご参照ください。

G3タイプ
平行軸

H2タイプ
直交軸

Fタイプ
中空軸・中実軸

F3タイプ
同心中空軸・同心中実軸

モータ部・ブレーキ部
仕様

制御部仕様

技術資料

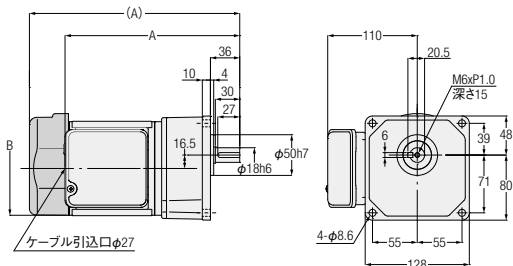
G3タイプ 平行軸

軸径 18

小フランジ取付

カッコの値はブレーキ付ギアモータの表示です。

<図1>



相数	容量	型式	減速比	図番	ブレーキ	概略質量 (kg)	A	B
三相	0.1kW	G3K18N***□-PM01NVTN	5, 10, 15, 20, 25, 30, 40, 50	1	なし	6	218.5	φ115
		付き			7.5	258.5	□126	
	0.2kW	G3K18N***□-PM02NVTN	5, 10, 15, 20, 25	1	なし	5.5	218.5	φ115
		付き			7	258.5	□126	

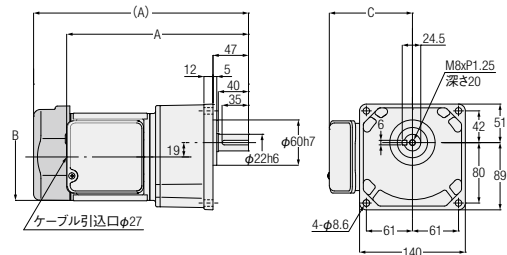
※型式の***には減速比が入ります。また、□にはバックラッシュ精度 (L,N) が入ります。
※性能表はP.612をご参照ください。

G3タイプ 平行軸

軸径 22

小フランジ取付

<図2>



相数	容量	型式	減速比	図番	ブレーキ	概略質量 (kg)	A	B	C
三相	0.1kW	G3K22N***□-PM01NVTN	60, 80, 100, 120, 160, 200	2	なし	7	244.5	φ115	110
		付き			8.5	284.5	□126	110	
	0.2kW	G3K22N***□-PM02NVTN	30, 40, 50, 60, 80, 100	2	なし	6.5	244.5	φ115	110
		付き			8	284.5	□126	110	
	0.4kW	G3K22N***□-PM04NVTN	5, 10, 15, 20, 25	2	なし	9	279	φ128	117
		付き			10.5	329.5	□137	117	

※型式の***には減速比が入ります。また、□にはバックラッシュ精度 (L,N) が入ります。
※性能表はP.612をご参照ください。

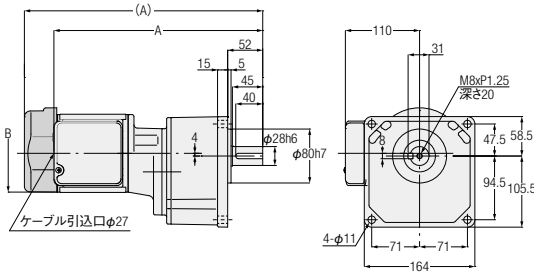
G3タイプ 平行軸

軸径**28**

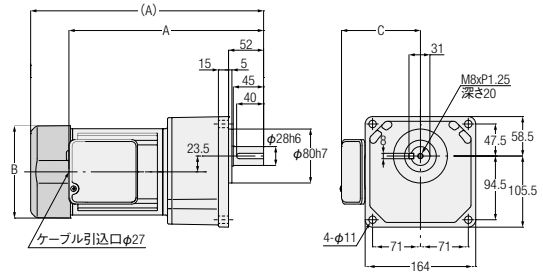
小フランジ取付

カッコの値はブレーキ付ギアモーターの表示です。

<図1>



<図2>



相数	容量	型式	減速比	図番	ブレーキ	概略質量 (kg)	A	B	C
三相	0.1kW	G3K28N***□-PM01NVTN	300,375,450	1	なし	10	313.5	φ115	—
		付き			11.5	353.5	□126	—	
	0.2kW	G3K28N***□-PM02NVTN	100,120,160,200	2	なし	8.5	257.5	φ115	110
		付き			10	297.5	□126	110	
	0.4kW	G3K28N***□-PM04NVTN	30,40,50,60,80,100	2	なし	11	295	φ128	117
		付き			12.5	345.5	□137	117	
	0.75kW	G3K28N***□-PD08NVTN	5,10,15,20,25	2	なし	13.5	306	φ144	128
		付き			16	354	□154	128	

※型式の***には減速比が入ります。また、□にはバックラッシュ精度(L,N)が入ります。
 ※性能表はP.612をご参照ください。

G3タイプ
平行軸

H2タイプ
直交軸

Fタイプ
中空軸・中実軸

F3タイプ
同心中空軸・同心中実軸

モーター部: プレーキ部
仕様

制御部仕様

技術資料

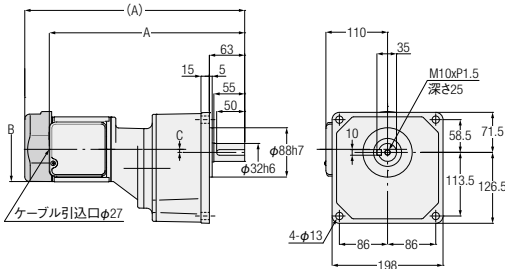
G3タイプ 平行軸

軸径**32**

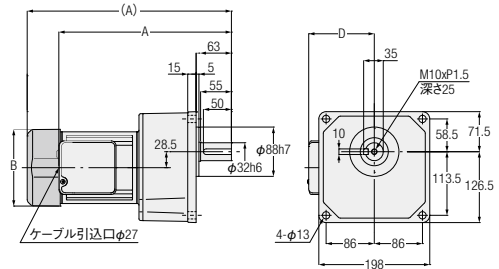
小フランジ取付

カッコの値はブレーキ付ギアモータの表示です。

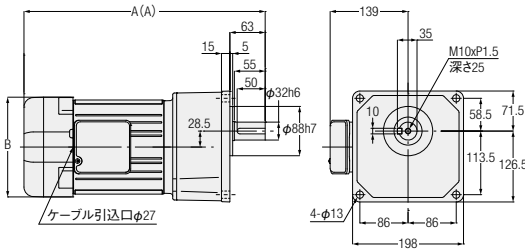
<図1>



<図2>



<図3>



相数	容量	型式	減速比	図番	ブレーキ	概略質量 (kg)	A	B	C	D
三相	0.1kW	G3K32N***□-PM01NVTN	600,750,900,1200	1	なし	13	332.5	φ115	-1	—
		付き			14.5	372.5	□126	-1	—	
	0.2kW	G3K32N***□-PM02NVTN	300,375,450	1	なし	12.5	352.5	φ115	5.5	—
		付き			14	392.5	□126	5.5	—	
	0.4kW	G3K32N***□-PM04NVTN	100,120,160,200	2	なし	14	314	φ128	—	117
		付き			15.5	364.5	□137	—	117	
0.75kW	G3K32N***□-PD08NVTN	30,40,50,60,80,100	2	なし	17	335	φ144	—	128	
	付き			19.5	383	□154	—	128		
1.5kW	G3K32N***□-PD15NVTN	5,10,15,20,25	3	なし	20.5	401.5	□178	—	—	
	付き			24	430.5	□178	—	—		

※型式の***には減速比が入ります。また、□にはバックラッシュ精度(L,N)が入ります。
 ※性能表はP.612をご参照ください。

MEMO

G3タイプ
平行軸

H2タイプ
直交軸

Fタイプ
中空軸・中実軸

F3タイプ
同心中空軸・同心中実軸

モータ部・ブレーキ部
仕様

制御部仕様

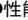
技術資料

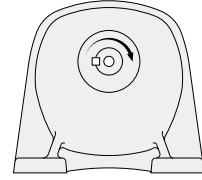
2. 防水IPMギアモータ 防水IPMブレーキ付ギアモータ

2-1. 性能表

G3タイプ 防水IPMギアモータ・防水IPMブレーキ付ギアモータ

【注意事項】

- 性能表内  はインバータCW指令の場合、右図条件で出力軸方向より見て右回転であることを示します。
回転方向を変換する場合はCW・CCWの指令を入れ替えてください。
- 出力軸許容O.H.L.は出力軸中央の位置の値です。
- バックラッシュ精度は減速機単体での精度であり位置決め精度とは異なります。
- 出力軸回転速度は出力軸許容トルクでの速度制御範囲 (0~1800r/min) を実減速比より算出した値です。
- ※印はトルク制限機種です。性能表の出力軸許容トルクに特にご注意ください。



モータ容量	枠番	減速比	実減速比	バックラッシュ		出力軸回転速度 r/min	出力軸許容トルク N·m	出力軸許容O.H.L. N	寸法図						
				N	L				脚取付	フランジ取付	小フランジ取付				
0.1kW	18	1/5	33/164	—	60	0~362	2.3	770	P.630	P.635	P.640				
		1/10	77/779	—	40	0~177	4.7	1140							
		1/15	119/1804	—	—	0~118	7.0	1270							
		1/20	49/984	—	—	0~89	9.2	1530							
		1/25	28/697	—	—	0~72	11.9	1650							
		1/30	35/1066	—	30	0~59	13.8	1780							
		1/40	35/1404	—	—	0~44	18.5	1910							
		1/50	7/351	—	—	0~35	23.1	2040							
	22	1/60	11/684	—	—	0~28	27.7	2800	P.630	P.635	P.640				
		1/80	21/1634	—	—	0~23	37.0	3180							
		1/100	7/684	—	30	0~18	46.2	3180							
		1/120	147/17974	—	—	0~14	55.5	3180							
		1/160	21/3268	—	—	0~11	74.0	3180							
		1/200	21/4085	—	—	0~9.2	92.5	3180							
		28	1/300	221/65190	—	—	0~6.1	122				3430	P.631	P.636	P.641
			1/375	187/68370	—	30	0~4.9	153				3430			
	1/450		1183/521520	—	—	0~4.0	185	3430							
	1/600		147/88192	—	—	0~3.0	246	5880							
	32		1/750	49/36464	—	—	0~2.4	307	5880	P.632	P.637	P.642			
			1/900	62/57063	—	30	0~1.9	369	5880						
	※1/1200	46/55195	—	—	—	0~1.5	407	5880							
	0.2kW	18	1/5	33/164	—	60	0~362	4.7	770	P.630	P.635	P.640			
			1/10	77/779	—	40	0~177	9.3	1140						
			1/15	119/1804	—	—	0~118	13.9	1270						
1/20			49/984	—	—	0~89	19.5	1450							
1/25			28/697	—	30	0~72	24.2	1550							
1/30			7/216	—	—	0~58	28.8	2280							
22		1/40	91/3600	—	—	0~45	37.2	2410	P.630	P.635	P.640				
		1/50	11/540	—	30	0~36	46.5	2540							
		1/60	637/39600	—	—	0~28	55.8	2800							
		1/80	91/7200	—	—	0~22	74.4	3000							
		※1/100	11/1080	—	—	0~18	76.3	3180							
		—	—	—	—	0~17	93.1	3690							
28		1/100	13/1353	—	—	0~14	111	4320	P.631	P.636	P.641				
		1/120	91/11000	—	30	0~10	148	4450							
		1/160	1/165	—	—	0~9.1	185	4450							
		1/200	7/1375	—	—	0~5.9	247	5880							
		32	1/300	91/27348	—	—	0~4.8	309				5880	P.632	P.637	P.642
			1/375	77/28620	—	30	0~3.9	371				5880			
1/450		91/41022	—	—	0~3.0	494	7060								
40		1/600	9/5300	—	—	0~2.4	620	7060	P.633	P.638	—				
		1/750	62/46427	—	30	0~1.9	725	7060							
		※1/900	23/21259	—	—	0~1.5	725	7060							
		—	—	—	—	—	—	—							
		—	—	—	—	—	—	—							
	※1/1200	9/10600	—	—	—	—	—								

2-1. 性能表

モータ容量	枠番	減速比	実減速比	バックラッシュ分		出力軸回転速度 r/min	出力軸許容トルク N·m	出力軸許容O.H.L. N	寸法図				
				N	L				脚取付	フランジ取付	小フランジ取付		
0.4kW	22	1/5	7/34	—	60	0~370	9.3	1140	P.630	P.635	P.640		
		1/10	7/68	—	40	0~185	19.7	1530					
		1/15	49/748	—	—	0~117	28.1	1780					
		1/20	7/136	—	30	0~92	37.5	1910					
		1/25	7/170	—	—	0~74	46.9	2050					
	28	1/30	1/30	—	—	—	0~60	57.2	3310	P.631	P.636	P.641	
		1/40	221/8610	—	30	0~46	73.2	3690					
		1/50	187/9030	—	—	0~37	92.0	4080					
		1/60	169/9840	—	—	0~30	109	4450					
		1/80	65/5166	—	—	0~22	146	4450					
		※1/100	55/5418	—	—	0~18	151	4450					
		1/100	7/688	—	30	0~18	183	6370					
	32	1/120	77/9360	—	—	0~14	219	7640	P.632	P.637	P.642		
		1/160	21/3328	—	—	0~11	293	7640					
		1/200	189/38272	—	—	0~8.8	366	7640					
	40	1/300	7/2160	—	30	0~5.8	489	7060	P.633	P.638	—		
		1/375	77/29328	—	—	0~4.7	613	7060					
		※1/450	49/21600	—	—	0~4.0	717	7060					
		1/600	57/35360	—	—	0~2.9	980	9800					
		※1/750	25/19448	—	30	0~2.3	1150	9800					
50	※1/900	5/4338	—	—	0~2.0	1150	9800	P.634	P.639	—			
	※1/1200	33/40664	—	—	0~1.4	1150	9800						
	1/5	91/459	—	50	0~356	18.1	1650				P.631	P.636	P.641
	1/10	1/10	—	—	0~180	36.3	2280						
1/15	91/1360	—	30	0~120	54.4	2800							
1/20	5/102	—	—	0~88	71.6	3050							
1/25	7/170	—	—	0~74	89.8	3180							
32	1/30	3/92	—	—	0~58	108	5220	P.632	P.637	P.642			
	1/40	13/516	—	30	0~45	139	5470						
	1/50	11/540	—	—	0~36	174	5780						
	1/60	13/774	—	—	0~30	210	6080						
	1/80	13/1032	—	—	0~22	279	6180						
	※1/100	11/1080	—	—	0~18	288	6770						
	1/100	91/9000	—	30	0~18	349	9170				P.633	P.638	—
1/120	77/9400	—	—	0~14	419	9170							
1/160	9/1400	—	—	0~11	559	9170							
40	1/200	9/1750	—	—	0~9.2	699	9170	P.634	P.639	—			
	1/300	211/62013	—	30	0~6.1	934	9800						
	1/375	94/36103	—	—	0~4.6	1170	9800						
1.5kW	32	※1/450	65/29167	—	—	0~4.0	1170	9800	P.632	P.637	P.642		
		1/5	1/5	—	50	0~360	36.3	2280					
		1/10	1/10	—	—	0~180	71.6	3180					
		1/15	1/15	—	30	0~120	108	3690					
		1/20	1/20	—	—	0~90	144	4190					
	40	1/25	9/230	—	—	0~70	180	4410	P.633	P.638	—		
		1/30	1/30	—	—	0~60	215	6600					
		1/40	13/540	—	30	0~43	279	6960					
		1/50	11/564	—	—	0~35	349	6960					
		1/60	91/5400	—	—	0~30	419	7210					
		1/80	13/1080	—	—	0~21	559	7400					
		※1/100	11/1128	—	—	0~17	576	7400					
	50	1/100	25/2618	—	30	0~17	699	12500	P.634	P.639	—		
		1/120	77/8993	—	—	0~15	838	12500					
1/160		33/5474	—	—	0~10	1118	12500						
※1/200		30/5831	—	—	0~9.2	1175	12500						
2.2kW	40	1/5	7/36	—	50	0~350	52.5	2800	P.633	P.638	—		
		1/10	7/72	—	—	0~175	104	4080					
		1/15	49/720	—	30	0~122	156	4580					
		1/20	7/144	—	—	0~87	207	5220					
		1/25	7/180	—	—	0~70	260	6110					
	50	1/30	5/154	—	—	0~58	311	9040	P.634	P.639	—		
		1/40	399/15488	—	30	0~46	402	9420					
		1/50	399/20240	—	—	0~35	504	10000					
		1/60	49/2904	—	—	0~30	604	10000					
		1/80	49/3795	—	—	0~23	805	10100					
1/100	21/2116	—	—	0~17	1014	10100							

C3タイプ
平行軸

H2タイプ
直交軸

Fタイプ
中空軸・中実軸

F3タイプ
同心中空軸・同心中実軸

モータ部・ブレーキ部
仕様

制御部仕様

技術資料

2-2. 寸法図

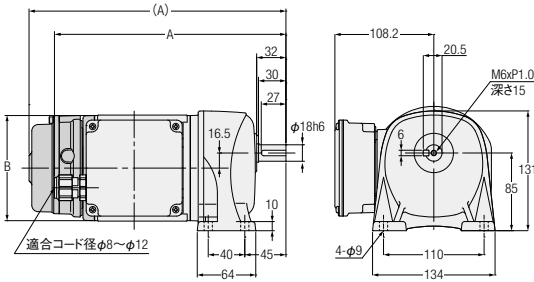
G3タイプ 平行軸

軸径 18

脚取付

カッコの値はブレーキ付ギアモータの表示です。

<図1>



相数	容量	型式	減速比	図番	ブレーキ	概略質量(kg)	A	B
三相	0.1kW	G3L18N***□-VM01NVEN	5, 10, 15, 20, 25, 30, 40, 50	1	なし	5.5	253.5	φ115
		付き			7	281	φ115	
	0.2kW	G3L18N***□-VM02NVEN	5, 10, 15, 20, 25	1	なし	5	253.5	φ115
		付き			6.5	281	φ115	

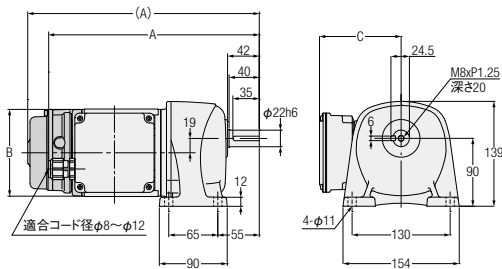
※型式の***には減速比が入ります。また、□にはバックラッシュ精度(L,N)が入ります。
 ※性能表はP.628をご参照ください。

G3タイプ 平行軸

軸径 22

脚取付

<図2>



相数	容量	型式	減速比	図番	ブレーキ	概略質量(kg)	A	B	C
三相	0.1kW	G3L22N***□-VM01NVEN	60, 80, 100, 120, 160, 200	2	なし	6.5	279.5	φ115	108.2
		付き			8	307	φ115	108.2	
	0.2kW	G3L22N***□-VM02NVEN	30, 40, 50, 60, 80, 100	2	なし	6	279.5	φ115	108.2
		付き			7.5	307	φ115	108.2	
	0.4kW	G3L22N***□-VM04NVEN	5, 10, 15, 20, 25	2	なし	8.5	311.5	φ128	115.2
		付き			10	336.5	φ128	115.2	

※型式の***には減速比が入ります。また、□にはバックラッシュ精度(L,N)が入ります。
 ※性能表はP.628をご参照ください。

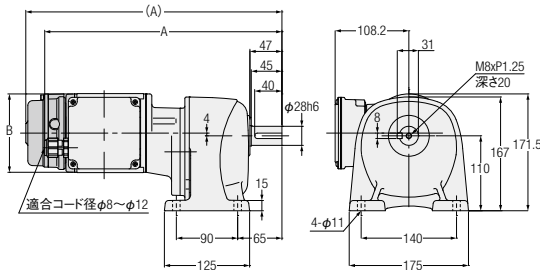
G3タイプ 平行軸

軸径**28**

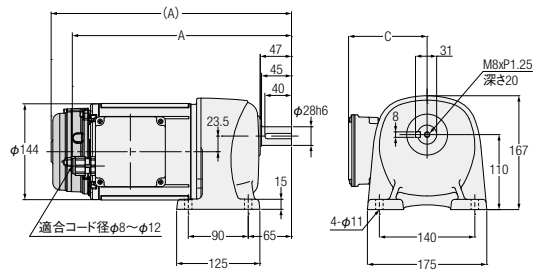
脚取付

カッコの値はブレーキ付ギアモーターの表示です。

<図1>



<図2>



相数	容量	型式	減速比	図番	ブレーキ	概略質量 (kg)	A	B	C
三相	0.1kW	G3L28N***□-VM01NVEN	300,375,450	1	なし	9.5	348.5	φ115	—
		付き			11	376	φ115	—	
	0.2kW	G3L28N***□-VM02NVEN	100,120,160,200	2	なし	8	292.5	φ115	108.2
		付き			9.5	320	φ115	108.2	
	0.4kW	G3L28N***□-VM04NVEN	30,40,50,60,80,100	2	なし	10.5	327.5	φ128	115.2
		付き			12	352.5	φ128	115.2	
	0.75kW	G3L28N***□-VD08NVEN	5,10,15,20,25	2	なし	13	329.5	φ144	126.2
		付き			15.5	361	φ144	126.2	

※型式の***には減速比が入ります。また、□にはバックラッシュ精度 (L,N) が入ります。
 ※性能表はP.628をご参照ください。

G3タイプ
平行軸

H2タイプ
直交軸

Fタイプ
中空軸・中実軸

F3タイプ
同心中空軸・同心中実軸

モーター部: プレーキ部
仕様

制御部仕様

技術資料

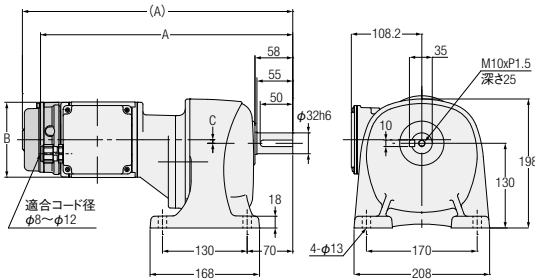
G3タイプ 平行軸

軸径**32**

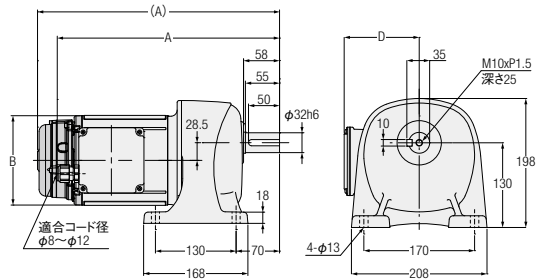
脚取付

カッコの値はブレーキ付ギアモータの表示です。

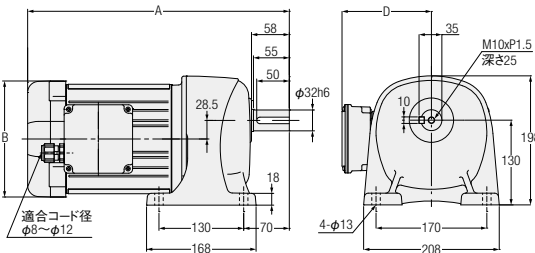
<図1>



<図2>



<図3>



相数	容量	型式	減速比	図番	ブレーキ	概略質量 (kg)	A	B	C	D
三相	0.1kW	G3L32N***□-VM01NVEN	600,750,900,1200	1	なし	12.5	367.5	φ115	-1	—
		付き			14	395	φ115	-1	—	
	0.2kW	G3L32N***□-VM02NVEN	300,375,450	1	なし	12	387.5	φ115	5.5	—
		付き			13.5	415	φ115	5.5	—	
	0.4kW	G3L32N***□-VM04NVEN	100,120,160,200	2	なし	13.5	346.5	φ128	—	115.2
		付き			15	371.5	φ128	—	115.2	
0.75kW	G3L32N***□-VD08NVEN	30,40,50,60,80,100	2	なし	16.5	358.5	φ144	—	126.2	
	付き			19	390	φ144	—	126.2		
1.5kW	G3L32N***□-VD15NVEN	5,10,15,20,25	3	なし	20	401.5	□178	—	137.2	

※型式の***には減速比が入ります。また、□にはバックラッシュ精度(L,N)が入ります。

※モータ容量1.5kWブレーキ付はありません。

※性能表はP.628をご参照ください。

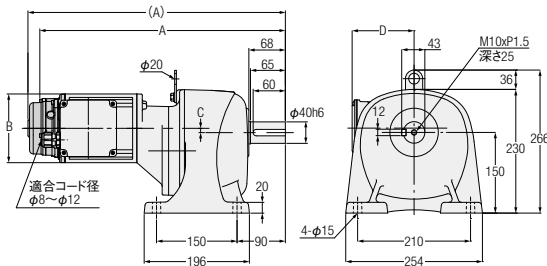
G3タイプ 平行軸

軸径**40**

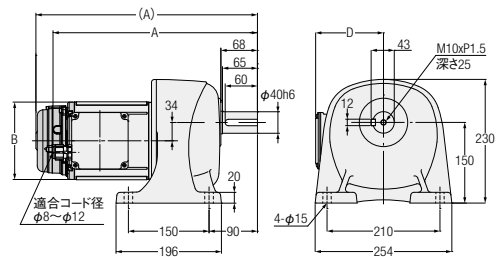
脚取付

カッコの値はブレーキ付ギアモーターの表示です。

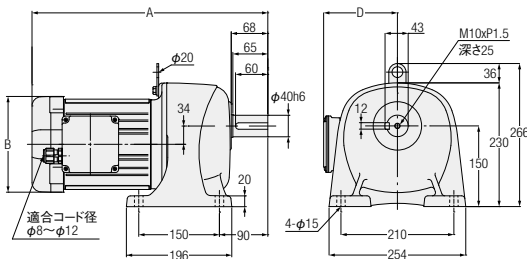
<図1>



<図2>



<図3>



注. モーター容量0.2kWは吊り板はありません。

相数	容量	型式	減速比	図番	ブレーキ	概略質量 (kg)	A	B	C	D
三相	0.2kW	G3L40N***□-VM02NVEN	600,750,900,1200	1	なし	18.5	409.5	φ115	0	108.2
		付き			20	437	φ115	0	108.2	
	0.4kW	G3L40N***□-VM04NVEN	300,375,450	1	なし	22	454.5	φ128	8	115.2
		付き			23.5	479.5	φ128	8	115.2	
	0.75kW	G3L40N***□-VD08NVEN	100,120,160,200	2	なし	23	380	φ144	—	126.2
		付き			25.5	412	φ144	—	126.2	
1.5kW	G3L40N***□-VD15NVEN	30,40,50,60,80,100	3	なし	27	438.5	□178	—	137.2	
2.2kW	G3L40N***□-VD22NVEN	5,10,15,20,25	3	なし	30	422.5	□178	—	137.2	

※型式の***には減速比が入ります。また、□にはバックラッシュ精度(L,N)が入ります。

※モーター容量1.5kW・2.2kWブレーキ付はありません。

※性能表はP.628をご参照ください。

G3タイプ
平行軸

H2タイプ
直交軸

Fタイプ
中空軸・中実軸

F3タイプ
同心中空軸・同心中実軸

モーター部・ブレーキ部
仕様

制御部仕様

技術資料

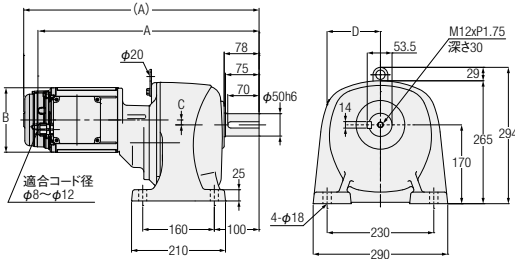
G3タイプ 平行軸

軸径50

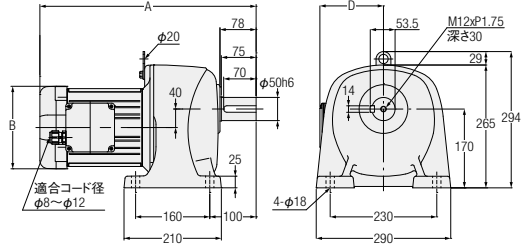
脚取付

カッコの値はブレーキ付ギアモータの表示です。

<図1>



<図2>



相数	容量	型式	減速比	図番	ブレーキ	概略質量 (kg)	A	B	C	D
三相	0.4kW	G3L50N***□-VM04NVEN	600,750,900,1200	1	なし	51.5	482.5	φ128	2	115.2
		付き			53	507.5	φ128	2	115.2	
	0.75kW	G3L50N***□-VD08NVEN	300,375,450	1	なし	54.5	494.5	φ144	11	126.2
		付き			57	526	φ144	11	126.2	
	1.5kW	G3L50N***□-VD15NVEN	100,120,160,200	2	なし	56.5	466.5	□178	—	137.2
	2.2kW	G3L50N***□-VD22NVEN	30,40,50,60,80,100	2	なし	60	466.5	□178	—	137.2

※型式の***には減速比が入ります。また、□にはバックラッシュ精度 (L,N)が入ります。

※モータ容量1.5kW・2.2kWブレーキ付はありません。

※性能表はP.629をご参照ください。

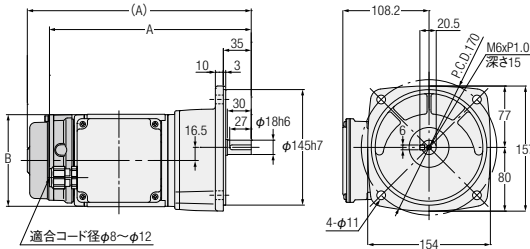
G3タイプ 平行軸

軸径 18

フランジ取付

カッコの値はブレーキ付ギアモーターの表示です。

<図1>



相数	容量	型式	減速比	図番	ブレーキ	概略質量 (kg)	A	B
三相	0.1kW	G3F18N***□-VM01NVEN	5,10,15,20,25,30,40,50	1	なし	6	253.5	φ115
		付き			7.5	281	φ115	
	0.2kW	G3F18N***□-VM02NVEN	5,10,15,20,25	1	なし	5.5	253.5	φ115
		付き			7	281	φ115	

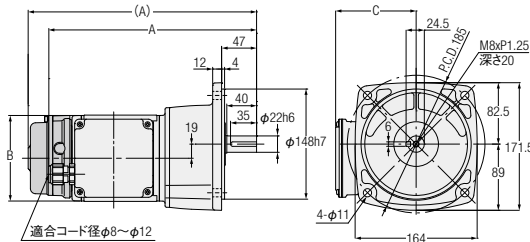
※型式の***には減速比が入ります。また、□にはバックラッシュ精度 (L,N) が入ります。
 ※性能表はP.628をご参照ください。

G3タイプ 平行軸

軸径 22

フランジ取付

<図2>



相数	容量	型式	減速比	図番	ブレーキ	概略質量 (kg)	A	B	C
三相	0.1kW	G3F22N***□-VM01NVEN	60,80,100,120,160,200	2	なし	7	292.5	φ115	108.2
		付き			8.5	307	φ115	108.2	
	0.2kW	G3F22N***□-VM02NVEN	30,40,50,60,80,100	2	なし	6.5	279.5	φ115	108.2
		付き			8	307	φ115	108.2	
	0.4kW	G3F22N***□-VM04NVEN	5,10,15,20,25	2	なし	9	311.5	φ128	115.2
		付き			10.5	336.5	φ128	115.2	

※型式の***には減速比が入ります。また、□にはバックラッシュ精度 (L,N) が入ります。
 ※性能表はP.628をご参照ください。

G3タイプ 平行軸

H2タイプ 直交軸

Fタイプ 中空軸・中央軸

F3タイプ 同心中空軸・同心中央軸

モーター部・ブレーキ部 仕様

制御部仕様

技術資料

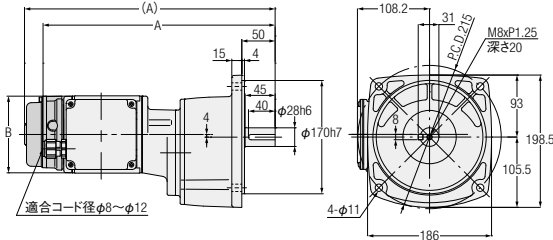
G3タイプ 平行軸

軸径**28**

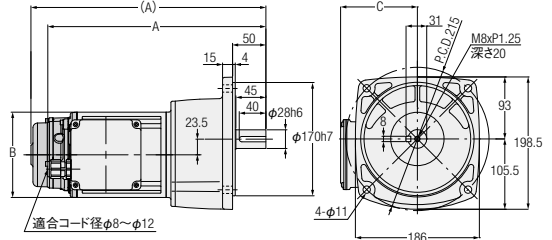
フランジ取付

カッコの値はブレーキ付ギアモータの表示です。

<図1>



<図2>



相数	容量	型式	減速比	図番	ブレーキ	概略質量(kg)	A	B	C
三相	0.1kW	G3F28N***□-VM01NVEN	300,375,450	1	なし	10	348.5	φ115	—
		付き			11.5	376	φ115	—	
	0.2kW	G3F28N***□-VM02NVEN	100,120,160,200	2	なし	8.5	292.5	φ115	108.2
		付き			10	320	φ115	108.2	
	0.4kW	G3F28N***□-VM04NVEN	30,40,50,60,80,100	2	なし	11	327.5	φ128	115.2
		付き			12.5	352.5	φ128	115.2	
0.75kW	G3F28N***□-VD08NVEN	5,10,15,20,25	2	なし	13.5	329.5	φ144	126.2	
	付き			16	361	φ144	126.2		

※型式の***には減速比が入ります。また、□にはバックラッシュ精度(L,N)が入ります。

※性能表はP.628をご参照ください。

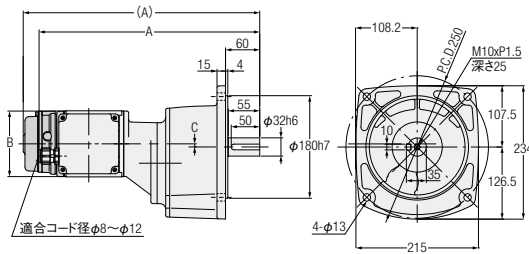
G3タイプ 平行軸

軸径**32**

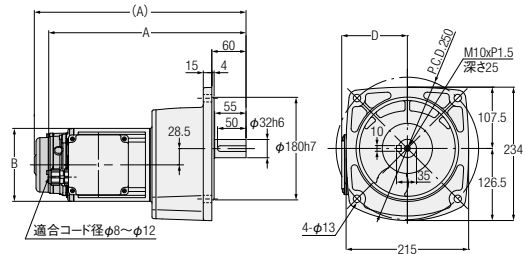
フランジ取付

カッコの値はブレーキ付ギアモーターの表示です。

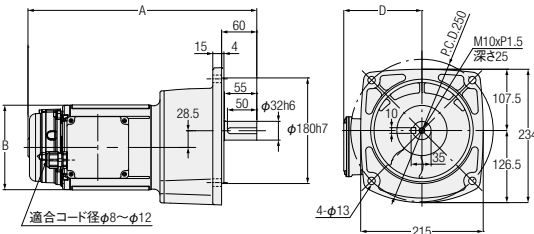
<図1>



<図2>



<図3>



相数	容量	型式	減速比	図番	ブレーキ	概略質量 (kg)	A	B	C	D
三相	0.1kW	G3F32N***□-VM01NVEN	600,750,900,1200	1	なし	13	367.5	φ115	-1	—
		付き			14.5	395	φ115	-1	—	
	0.2kW	G3F32N***□-VM02NVEN	300,375,450	1	なし	12.5	387.5	φ115	5.5	—
		付き			14	415	φ115	5.5	—	
	0.4kW	G3F32N***□-VM04NVEN	100,120,160,200	2	なし	14	346.5	φ128	—	115.2
		付き			15.5	371.5	φ128	—	115.2	
0.75kW	G3F32N***□-VD08NVEN	30,40,50,60,80,100	2	なし	17	358.5	φ144	—	126.2	
	付き			19.5	390	φ144	—	126.2		
1.5kW	G3F32N***□-VD15NVEN	5,10,15,20,25	3	なし	20.5	401.5	□178	—	137.2	

※型式の***には減速比が入ります。また、□にはバックラッシュ精度(L,N)が入ります。

※モーター容量1.5kWブレーキ付はありません。

※性能表はP.628をご参照ください。

G3タイプ
平行軸

H2タイプ
直交軸

Fタイプ
中空軸・中実軸

F3タイプ
同心中空軸・同心中実軸

モーター部・ブレーキ部
仕様

制御部仕様

技術資料

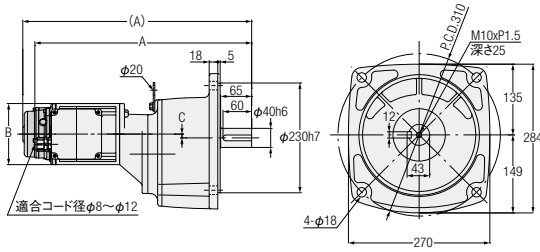
G3タイプ 平行軸

軸径**40**

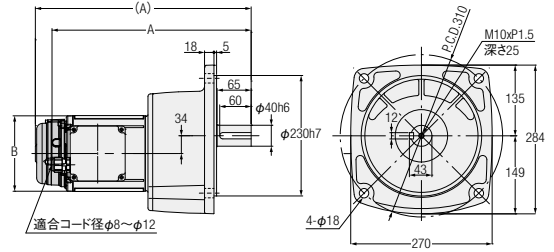
フランジ**取付**

カッコの値はブレーキ付ギアモータの表示です。

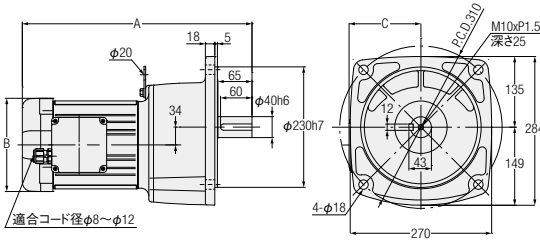
<図1>



<図2>



<図3>



相数	容量	型式	減速比	図番	ブレーキ	概略質量(kg)	A	B	C
三相	0.2kW	G3F40N***□-VM02NVEN	600,750,900,1200	1	なし	20	409.5	φ115	0
		付き			21.5	437	φ115	0	
	0.4kW	G3F40N***□-VM04NVEN	300,375,450	1	なし	23.5	454.5	φ128	8
		付き			25	479.5	φ128	8	
	0.75kW	G3F40N***□-VD08NVEN	100,120,160,200	2	なし	24.5	380.5	φ144	—
		付き			27	412	φ144	—	
1.5kW	G3F40N***□-VD15NVEN	30,40,50,60,80,100	3	なし	28.5	438.5	□178	137.2	
2.2kW	G3F40N***□-VD22NVEN	5,10,15,20,25	3	なし	31.5	422.5	□178	147.2	

※型式の***には減速比が入ります。また、□にはバックラッシュ精度(L,N)が入ります。

※モータ容量1.5kW・2.2kWブレーキ付はありません。

※性能表はP.628をご参照ください。

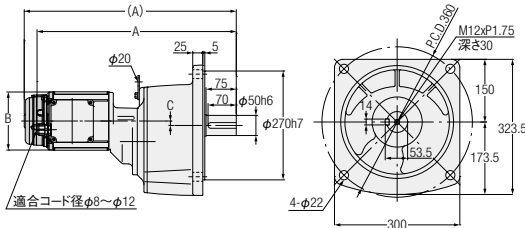
G3タイプ 平行軸

軸径**50**

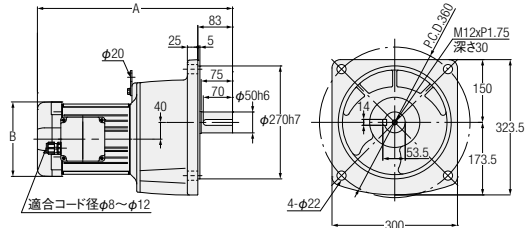
フランジ取付

カッコの値はブレーキ付ギアモータの表示です。

<図1>



<図2>



相数	容量	型式	減速比	図番	ブレーキ	概略質量(kg)	A	B	C
三相	0.4kW	G3F50N***□-VM04NVEN	600,750,900,1200	1	なし	56.5	482.5	φ128	2
		G3F50N***□-VM04NVEV2			付き	58	507.5	φ128	2
	0.75kW	G3F50N***□-VD08NVEN	300,375,450	1	なし	59.5	494.5	φ144	11
		G3F50N***□-VD08NVEV2			付き	62	526	φ144	11
1.5kW	G3F50N***□-VD15NVEN	100,120,160,200	2	なし	61.5	466.5	□178	—	
2.2kW	G3F50N***□-VD22NVEN	30,40,50,60,80,100	2	なし	65	466.5	□178	—	

※型式の***には減速比が入ります。また、□にはバックラッシュ精度(L,N)が入ります。

※モータ容量1.5kW・2.2kWブレーキ付はありません。

※性能表はP.629をご参照ください。

G3タイプ
平行軸

H2タイプ
直交軸

Fタイプ
中空軸・中実軸

F3タイプ
同心中空軸・同心中実軸

モータ部・ブレーキ部
仕様

制御部仕様

技術資料

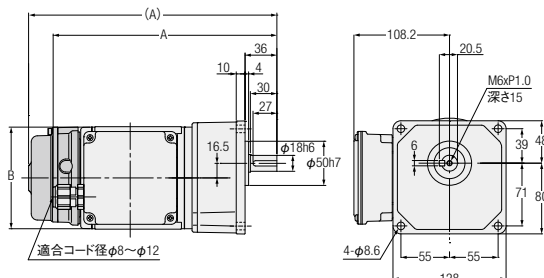
G3タイプ 平行軸

軸径 18

小フランジ取付

カッコの値はブレーキ付ギアモータの表示です。

<図1>



相数	容量	型式	減速比	図番	ブレーキ	概略質量 (kg)	A	B
三相	0.1kW	G3K18N***□-VM01NVEN	5,10,15,20,25,30,40,50	1	なし	6	253.5	φ115
		付き			7.5	281	φ115	
	0.2kW	G3K18N***□-VM02NVEN	5,10,15,20,25	1	なし	5.5	253.5	φ115
		付き			7	281	φ115	

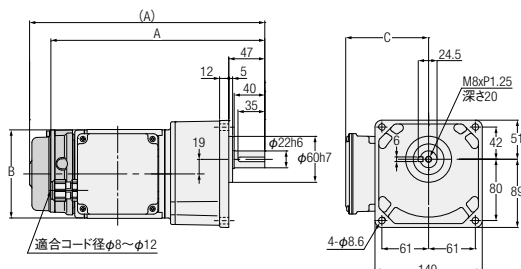
※型式の***には減速比が入ります。また、□にはバックラッシュ精度 (L,N) が入ります。
 ※性能表はP.628をご参照ください。

G3タイプ 平行軸

軸径 22

小フランジ取付

<図2>



相数	容量	型式	減速比	図番	ブレーキ	概略質量 (kg)	A	B	C
三相	0.1kW	G3K22N***□-VM01NVEN	60,80,100,120, 160,200	2	なし	7	279.5	φ115	108.2
		付き			8.5	307	φ115	108.2	
	0.2kW	G3K22N***□-VM02NVEN	30,40,50,60,80,100	2	なし	6.5	279.5	φ115	108.2
		付き			8	307	φ115	108.2	
	0.4kW	G3K22N***□-VM04NVEN	5,10,15,20,25	2	なし	9	311.5	φ128	115.2
		付き			10.5	336.5	φ128	115.2	

※型式の***には減速比が入ります。また、□にはバックラッシュ精度 (L,N) が入ります。
 ※性能表はP.628をご参照ください。

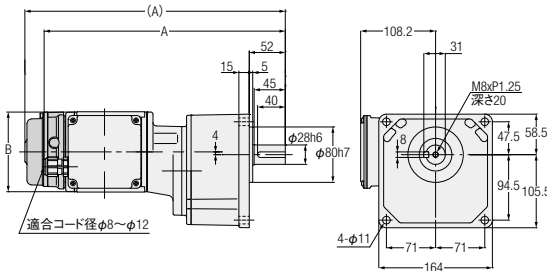
G3タイプ 平行軸

軸径**28**

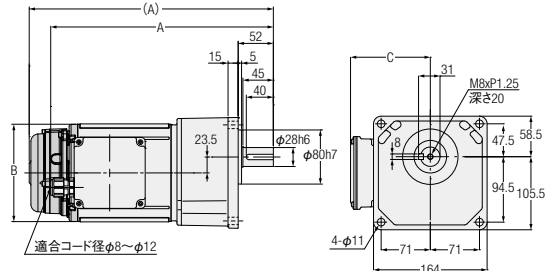
小フランジ取付

カッコの値はブレーキ付ギアモーターの表示です。

<図1>



<図2>



相数	容量	型式	減速比	図番	ブレーキ	概略質量 (kg)	A	B	C
三相	0.1kW	G3K28N***□-VM01NVEN	300,375,450	1	なし	10	348.5	φ115	—
		付き			11.5	376	φ115	—	
	0.2kW	G3K28N***□-VM02NVEN	100,120,160,200	2	なし	8.5	292.5	φ115	108.2
		付き			10	320	φ115	108.2	
	0.4kW	G3K28N***□-VM04NVEN	30,40,50,60,80,100	2	なし	11	327.5	φ128	115.2
		付き			12.5	352.5	φ128	115.2	
0.75kW	G3K28N***□-VD08NVEN	5,10,15,20,25	2	なし	13.5	329.5	φ144	126.2	
	付き			16	361	φ144	126.2		

※型式の***には減速比が入ります。また、□にはバックラッシュ精度 (L,N) が入ります。
 ※性能表はP.628をご参照ください。

G3タイプ
平行軸

H2タイプ
直交軸

Fタイプ
中空軸・中実軸

F3タイプ
同心中空軸・同心中実軸

モータ部・ブレーキ部
仕様

制御部仕様

技術資料

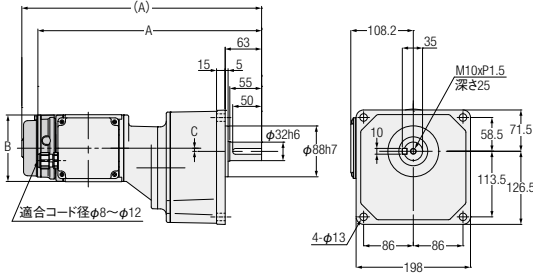
G3タイプ 平行軸

軸径**32**

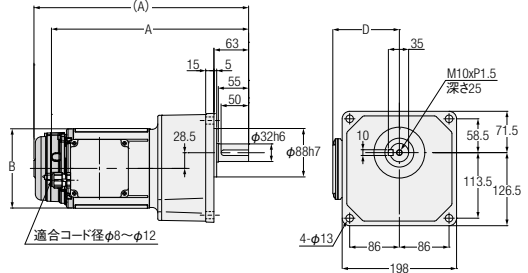
小フランジ取付

カッコの値はブレーキ付ギアモータの表示です。

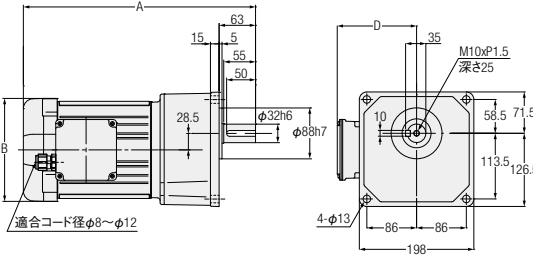
<図1>



<図2>



<図3>



相数	容量	型式	減速比	図番	ブレーキ	概略質量 (kg)	A	B	C	D
三相	0.1kW	G3K32N***□-VM01NVEN	600,750,900,1200	1	なし	13	367.5	φ115	-1	—
		付き			14.5	395	φ115	-1	—	
	0.2kW	G3K32N***□-VM02NVEN	300,375,450	1	なし	12.5	387.5	φ115	5.5	—
		付き			14	415	φ115	5.5	—	
	0.4kW	G3K32N***□-VM04NVEN	100,120,160,200	2	なし	14	346.5	φ128	—	115.2
		付き			15.5	371.5	φ128	—	115.2	
0.75kW	G3K32N***□-VD08NVEN	30,40,50,60,80,100	2	なし	17	358.5	φ144	—	126.2	
	付き			19.5	390	φ144	—	126.2		
1.5kW	G3K32N***□-VD15NVEN	5,10,15,20,25	3	なし	20.5	401.5	□178	—	137.2	

※型式の***には減速比が入ります。また、□にはバックラッシュ精度(L,N)が入ります。

※モータ容量1.5kWブレーキ付はありません。

※性能表はP.628をご参照ください。