

Fタイプ

中空軸・中実軸

機種・型式記号
標準機種構成表

IPM GEAR MOTOR

P.668 1. IPMギアモーター/IPMブレーキ付ギアモーター

1-1. 性能表

1-2. 寸法図

P.680 2. 防水IPMギアモーター/防水IPMブレーキ付ギアモーター

2-1. 性能表

2-2. 寸法図



機種・型式記号

Fタイプ IPMギアモータ・IPMブレーキ付ギアモータ <中空軸/FS、中実軸/FF>

ギアヘッド型式					モータ型式							ブレーキ仕様	オプション	
取付区分	枠番	軸区分	減速比	バックラッシュ精度	モータ区分	モータ仕様	モータ容量	電源電圧	規格	ターミナルボックス	ブレーキ	補助記号	仕様記号	
FS	35	N	50	L	P	M	04	N	V	T	N			
FF	40	L	160	N	P	D	08	N	V	T	B2	X	AA	
①	②	③	④	⑤	⑥	⑦	⑧	⑨	⑩	⑪	⑫	⑬	⑭	

①取付区分	FS : 中空軸 FF : 中実軸			
②枠番および出力軸径	出力軸径			
③軸区分	材質	軸区分		
	炭素鋼	N	中空軸	中実軸
			入力軸側(↑)から見て出力軸が左に出るもの	入力軸側(↑)から見て出力軸が右に出るもの
		L	R	T
④減速比	5 : 1/5~15X : 1/1500			
⑤バックラッシュ精度(注1)	L : バックラッシュ精度30分(一部機種除く)			
	N : ノーマル			
⑥モータ区分	P : 標準モータ(IP44)			
⑦モータ仕様	M : F種 標準モータ(0.1kW~0.4kW)			
	D : F種 標準モータ(0.75kW~2.2kW)			
⑧モータ容量	01 : 三相0.1kW			
	02 : 三相0.2kW			
	04 : 三相0.4kW			
	08 : 三相0.75kW			
	15 : 三相1.5kW			
22 : 三相2.2kW				
⑨電源電圧	N : 200V~230V			
⑩規格	V : CE・UL・cUL			
⑪ターミナルボックス	T : T型ターミナルボックス(銅板)			
⑫ブレーキ仕様	N : ブレーキなし			
	B2 : 200V級ブレーキ付 J2 : ブレーキ手動解放装置付200V級ブレーキ付			
⑬補助記号	空欄 : 標準仕様			
	X : 特殊仕様追加認識記号			
⑭仕様記号	整流器内蔵 結線指示記号 詳細はP.796の仕様記号一覧をご参照ください。			
	ターミナルボックス位置指示記号 詳細はP.801の仕様記号一覧をご参照ください。			
	その他仕様記号はP.1123の仕様記号一覧をご参照ください。			

注1. バックラッシュ精度は減速機単体での精度であり位置決め精度とは異なります。

G3タイプ
平行軸H2タイプ
直交軸F3タイプ
中空軸・中実軸F3タイプ
同心中空軸・同心中実軸モータ部・ブレーキ部
仕様

制御部仕様

技術資料

Fタイプ 防水IPMギアモーター・防水IPMブレーキ付ギアモーター <中空軸/FS>

ギアヘッド型式					モーター型式							ブレーキ仕様	オプション	
取付区分	枠番	軸区分	減速比	バックラッシュ精度	モータ区分	モータ仕様	モータ容量	電源電圧	規格	ターミナルボックス	ブレーキ	補助記号	仕様記号	
FS	35	N	50	L	V	M	04	N	V	E	N			
FS	45	N	160	N	V	D	08	N	V	E	V2	X	AA	
①	②	③	④	⑤	⑥	⑦	⑧	⑨	⑩	⑪	⑫	⑬	⑭	

①取付区分	FS : 中空軸
②枠番および出力軸径	出力軸径
③軸区分	N : 炭素鋼
④減速比	5 : 1/5~15X : 1/1500
⑤バックラッシュ精度 (注1)	L : バックラッシュ精度30分(一部機種除く) N : ノーマル
⑥モータ区分	V : 防水モータ(IP65)
⑦モータ仕様	M : F種 標準モータ(0.1kW~0.4kW) D : F種 標準モータ(0.75kW~2.2kW)
⑧モータ容量	01 : 三相0.1kW 02 : 三相0.2kW 04 : 三相0.4kW 08 : 三相0.75kW 15 : 三相1.5kW 22 : 三相2.2kW
⑨電源電圧	N : 200V~230V
⑩規格	V : CE・UL・cUL
⑪ターミナルボックス	E : E型ターミナルボックス(アルミ)
⑫ブレーキ仕様 (注2)	N : ブレーキなし V2 : 防水200V級ブレーキ付
⑬補助記号	空欄 : 標準仕様 X : 特殊仕様追加認識記号
⑭仕様記号	整流器内蔵 結線指示記号 詳細はP.796の仕様記号一覧をご参照ください。 ターミナルボックス位置指示記号 詳細はP.801の仕様記号一覧をご参照ください。 その他仕様記号はP.1123の仕様記号一覧をご参照ください。

注1. バックラッシュ精度は減速機単体での精度であり位置決め精度とは異なります。
注2. 1.5kW、2.2kWの防水ブレーキ付ギアモーターはありませんのでご注意ください。

G3タイプ
平行軸

H2タイプ
直交軸

Fタイプ
中空軸・中実軸

F3タイプ
同心中空軸・同心中実軸

モータ部・ブレーキ部
仕様

制御部仕様

技術資料

標準機種構成表

Fタイプ IPMギアモータ・IPMブレーキ付ギアモータ <中空軸/FS>

モータ容量	枠番	減速比																	
三相0.1kW	25	1/10	1/12.5	1/15	1/20	1/25	1/30	1/40	1/50	1/60	1/80	1/100	1/120	1/160	1/200	1/240			
	30	1/300	1/375	1/450															
	35	1/600	1/750	1/900	1/1200	1/1500													
三相0.2kW	30	1/5	1/7.5	1/10	1/12.5	1/15	1/20	1/25	1/30	1/40	1/50	1/60	1/80	1/100	1/120	1/160	1/200	1/240	
	35	1/300	1/375	1/450															
	45	1/600	1/750	1/900	1/1200	1/1500													
三相0.4kW	35	1/5	1/7.5	1/10	1/12.5	1/15	1/20	1/25	1/30	1/40	1/50	1/60	1/80	1/100	1/120	1/160	1/200	1/240	
	45	1/300	1/375	1/450															
	55	1/600	1/750	1/900	1/1200	1/1500													
三相0.75kW	45	1/5	1/7.5	1/10	1/12.5	1/15	1/20	1/25	1/30	1/40	1/50	1/60	1/80	1/100	1/120	1/160	1/200	1/240	
	55	1/300	1/375	1/450															
三相1.5kW	55	1/5	1/7.5	1/10	1/12.5	1/15	1/20	1/25	1/30	1/40	1/50	1/60	1/80	1/100	1/120	1/160	1/200	1/240	
三相2.2kW	55	1/5	1/7.5	1/10	1/12.5	1/15	1/20	1/25	1/30	1/40	1/50	1/60	1/80	1/100	1/120				
		1/50	1/60	1/80	1/100	1/120													

注1. はトルク制限機種です。性能表の出力軸許容トルクに特にご注意ください。

G3タイプ
平行軸H2タイプ
直交軸Fタイプ
中空軸・中実軸Fタイプ
同心中空軸 同心中実軸モータ部・ブレーキ部
仕様

制御部仕様

技術資料

Fタイプ IPMギアモータ・IPMブレーキ付ギアモータ <中実軸/FF>

モータ容量	枠番	軸区分	減速比														
三相0.1kW	22	L R T	1/10	1/12.5	1/15	1/20	1/25	1/30	1/40	1/50	1/60						
			1/80	1/100	1/120	1/160	1/200	1/240									
三相0.2kW	28	L R T	1/5	1/7.5	1/10	1/12.5	1/15	1/20	1/25	1/30	1/40						
			1/50	1/60	1/80	1/100	1/120	1/160	1/200	1/240							
三相0.4kW	32	L R T	1/5	1/7.5	1/10	1/12.5	1/15	1/20	1/25	1/30	1/40						
			1/50	1/60	1/80	1/100	1/120	1/160	1/200	1/240							
三相0.75kW	40	L R T	1/5	1/7.5	1/10	1/12.5	1/15	1/20	1/25	1/30	1/40						
			1/50	1/60	1/80	1/100	1/120	1/160	1/200	1/240							

注1. はトルク制限機種です。性能表の出力軸許容トルクに特にご注意ください。

G3タイプ
平行軸

H2タイプ
直交軸

Fタイプ
中空軸・中実軸

F3タイプ
同心中空軸・同心中実軸

モータ部・ブレーキ部
仕様

制御部仕様

技術資料

Fタイプ 防水IPMギアモータ・防水IPMブレーキ付ギアモータ <中空軸/FS>

モータ容量	枠番	減速比																	
三相0.1kW	25	1/10	1/12.5	1/15	1/20	1/25	1/30	1/40	1/50	1/60	1/80	1/100	1/120	1/160	1/200	1/240			
	30	1/300	1/375	1/450															
	35	1/600	1/750	1/900	1/1200	1/1500													
三相0.2kW	30	1/5	1/7.5	1/10	1/12.5	1/15	1/20	1/25	1/30	1/40	1/50	1/60	1/80	1/100	1/120	1/160	1/200	1/240	
	35	1/300	1/375	1/450															
	45	1/600	1/750	1/900	1/1200	1/1500													
三相0.4kW	35	1/5	1/7.5	1/10	1/12.5	1/15	1/20	1/25	1/30	1/40	1/50	1/60	1/80	1/100	1/120	1/160	1/200	1/240	
	45	1/300	1/375	1/450															
	55	1/600	1/750	1/900	1/1200	1/1500													
三相0.75kW	45	1/5	1/7.5	1/10	1/12.5	1/15	1/20	1/25	1/30	1/40	1/50	1/60	1/80	1/100	1/120	1/160	1/200	1/240	
	55	1/300	1/375	1/450															
三相1.5kW	55	1/5	1/7.5	1/10	1/12.5	1/15	1/20	1/25	1/30	1/40	1/50	1/60	1/80	1/100	1/120	1/160	1/200	1/240	
		1/40	1/50	1/60	1/80	1/100	1/120												
三相2.2kW	55	1/5	1/7.5	1/10	1/12.5	1/15	1/20	1/25	1/30	1/40	1/50	1/60	1/80	1/100	1/120				
		1/40	1/50	1/60	1/80	1/100	1/120												

注1. 1.5kW、2.2kWの防水ブレーキ付ギアモータはありませんのでご注意ください。
 注2. はトルク制限機種です。性能表の出力軸許容トルクに特にご確認ください。

G3タイプ
平行軸

H2タイプ
直交軸

Fタイプ
中空軸・中実軸

F3タイプ
同心中空軸 同心中実軸

モータ部・ブレーキ部
仕様

制御部仕様

技術資料

MEMO

技術資料	制御部仕様	モータ部・ブレーキ部 仕様	F3タイプ 同心・中空軸・同心・中実軸	Fタイプ 中空軸・中実軸	H2タイプ 直交軸	G3タイプ 平行軸
------	-------	------------------	------------------------	-----------------	--------------	--------------

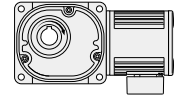
1. IPMギアモータ IPMブレーキ付ギアモータ

1-1. 性能表

Fタイプ IPMギアモータ・IPMブレーキ付ギアモータ <中空軸/FS>

【注意事項】

- 性能表内 はインバータCW指令の場合、フランジ面側より見て右回転であることを示します。
回転方向を変換する場合はCW・CCWの指令を入れ替えてください。
- 出力軸許容O.H.L.は、出力軸端面より20mmの位置の値です。
- バックラッシュ精度は減速機単体での精度であり位置決め精度とは異なります。
- 出力軸回転速度は出力軸許容トルクでの速度制御範囲(0~1800r/min)を実減速比より算出した値です。
- ※印はトルク制限機種です。性能表の出力軸許容トルクに特にご注意ください。



モータ容量	枠番	減速比	実減速比	バックラッシュ分		出力軸回転速度 r/min	出力軸許容トルク N・m	出力軸許容O.H.L. N	出力軸許容スラスト荷重 N	寸法図	
				N	L						
0.1kW	25	1/10	1/10	—	40	0~180	4.0	1520	382	P.673	
		1/12.5	2/25	—		0~144	5.1	1620	402		
		1/15	1/15	—		0~120	6.1	1720	431		
		1/20	1/20	—	30	0~90	8.1	1860	471		
		1/25	19/470	—		0~72	10.3	2010	500		
		1/30	1/30	—		0~60	12.2	2110	530		
		1/40	1/40	—		0~45	17.0	2300	579		
		1/50	1/50	—		0~36	20.7	2450	618		
		1/60	1/60	—		0~30	23.6	2550	637		
		1/80	1/80	—	30	0~22	30.2	2550	637		
		1/100	19/1880	—		0~18	38.7	2550	637		
		1/120	1/120	—		0~15	46.2	2550	637		
	1/160	1/160	—	0~11		62.3	2550	637			
	1/200	1/200	—	0~9.0		76.5	2550	637			
	1/240	1/240	—	0~7.5		92.5	2550	637			
	0.1kW	30	1/300	7/2040	—	30	0~6.1	103	3140	785	P.673
			1/375	133/47940	—		0~4.9	129	3140	785	
			1/450	7/3060	—		0~4.1	155	3140	785	
		35	1/600	7/4240	—	30	0~2.9	195	3630	912	P.674
			1/750	133/99640	—		0~2.4	244	3630	912	
			1/900	7/6360	—		0~1.9	293	3630	912	
			※1/1200	7/8480	—		0~1.4	351	3630	912	
			※1/1500	7/10600	—		0~1.1	351	3630	912	
			1/5	1/5	—		30	0~360	4.3	1520	
1/7.5		2/15	—	0~240	6.6	1760		441			
1/10		1/10	—	0~180	8.7	1910		481			
1/12.5		19/235	—	0~145	11.4	2060		520			
1/15	1/15	—	0~120	13.3	2160	539					
1/20	1/20	—	0~90	18.0	2400	598					
1/25	1/25	—	0~72	22.8	2550	637					
1/30	1/30	—	0~60	25.6	2650	667					
1/40	1/40	—	0~45	35.1	2840	716					
1/50	1/50	—	0~36	43.7	2990	745					
1/60	1/60	—	0~30	52.2	3090	775					
1/80	1/80	—	0~22	67.4	3090	775					
0.2kW	30	1/100	19/1880	—	30	0~18	82.6	3140	785	P.673	
		1/120	1/120	—		0~15	99.7	3140	785		
		1/160	1/160	—		0~11	133	3140	785		
		1/200	1/200	—		0~9.0	166	3140	785		
		※1/240	1/240	—		0~7.5	174	3140	785		
		1/300	7/2120	—		0~5.9	223	3630	912		
	35	1/375	133/49820	—	30	0~4.8	279	3630	912	P.674	
		※1/450	7/3180	—		0~3.9	335	3630	912		
		1/600	7/4240	—		0~2.9	423	5190	1275		
		1/750	133/99640	—		0~2.4	529	5190	1275		
		1/900	7/6360	—		0~1.9	634	5190	1275		
		※1/1200	7/8480	—		0~1.4	677	5190	1275		
45	※1/1500	7/10600	—	30	0~1.1	677	5190	1275	P.675		

G3タイプ
平行軸

H2タイプ
同軸

F3タイプ
中空軸・中実軸

F3タイプ
同心中空軸 同心中実軸

モータ部・ブレーキ部
仕様

制御部仕様

技術資料

1-1. 性能表

モーター容量	枠番	減速比	実減速比	バックラッシュ分		出力軸回転速度	出力軸許容トルク	出力軸許容O.H.L.	出力軸許容スラスト荷重	寸法図				
				N	L									
				r/min	N・m	N	N							
0.4kW	35	1/5	1/5	—	30	0~360	8.6	1960	490	P.674				
		1/7.5	2/15	—		0~240	13.1	2250	569					
		1/10	1/10	—		0~180	17.8	2450	618					
		1/12.5	19/235	—		0~145	22.5	2600	647					
		1/15	1/15	—		0~120	25.3	2740	686					
		1/20	1/20	—		0~90	34.7	2990	745					
		1/25	1/25	—		0~72	43.1	3190	794					
		1/30	1/30	—		0~60	51.6	3280	824					
		1/40	1/40	—		0~45	69.4	3480	873					
		1/50	1/50	—		0~36	86.3	3480	873					
		1/60	1/60	—		0~30	104	3480	873					
		1/80	1/80	—		0~22	131	3480	873					
		1/100	19/1880	—		0~18	164	3530	883					
		1/120	1/120	—		0~15	198	3530	883					
	※1/160	1/160	—	0~11	253	3630	912							
	※1/200	1/200	—	0~9.0	253	3630	912							
	※1/240	1/240	—	0~7.5	253	3630	912							
	45	30	1/300	7/2080	—	30	0~6.0	442	5190	1275	P.675			
			1/375	133/48880	—		0~4.8	553	5190	1275				
			1/450	7/3120	—		0~4.0	663	5190	1275				
		55	30	1/600	49/28600	—	30	0~3.0	836	9800	2452	P.676		
				※1/750	11/8320	—		0~2.3	967	9800	2452			
				※1/900	7/6136	—		0~2.0	967	9800	2452			
			※1/1200	49/57200	—	0~1.5	967	9800	2452					
			※1/1500	11/16640	—	0~1.1	967	9800	2452					
			0.75kW	45	1/5	1/5	—	30	0~360	17.2	2940		735	P.675
					1/7.5	2/15	—		0~240	23.8	3330		834	
	1/10	1/10			—	0~180	32.4		3630	912				
1/12.5	19/235	—			0~145	41.0	3920		980					
1/15	1/15	—			0~120	49.6	4070		1030					
1/20	1/20	—			0~90	66.8	4460		1079					
1/25	1/25	—			0~72	82.1	4700		1177					
1/30	1/30	—			0~60	99.3	4750		1177					
1/40	1/40	—			0~45	131	4750		1177					
1/50	1/50	—			0~36	165	4750		1177					
1/60	1/60	—			0~30	198	4750		1177					
1/80	1/80	—			0~22	251	4750		1177					
1/100	19/1880	—			0~18	313	4750		1177					
1/120	1/120	—			0~15	377	4750		1177					
1/160	1/160	—		0~11	502	5190	1275							
※1/200	1/200	—		0~9.0	529	5190	1275							
※1/240	1/240	—		0~7.5	529	5190	1275							
55	30	1/300		7/2120	—	30	0~5.9	843	9800	2452	P.676			
		※1/375	1/371	—	0~4.8		984	9800	2452					
		※1/450	7/3180	—	0~3.9		984	9800	2452					
1.5kW	55	1/5	1/5	—	30	0~360	32.4	4700	1177	P.676				
		1/7.5	2/15	—		0~240	49.6	5340	1324					
		1/10	1/10	—		0~180	66.8	5780	1422					
		1/12.5	4/49	—		0~146	82.1	6130	1520					
		1/15	1/15	—		0~120	99.3	6320	1569					
		1/20	14/275	—		0~91	131	6320	1569					
		1/25	11/280	—		0~70	165	6320	1569					
		1/30	2/59	—		0~61	198	6320	1569					
		1/40	1/40	—		0~45	263	6320	1569					
		1/50	1/49	—		0~36	329	6320	1569					
		1/60	1/60	—		0~30	397	6320	1569					
		1/80	7/550	—		0~22	502	6420	1618					
		1/100	11/1120	—		0~17	628	6420	1618					
		1/120	1/118	—		0~15	753	7500	1863					
	※1/160	7/1100	—	0~11	984	8330	2059							
	※1/200	11/2240	—	0~8.8	984	9020	2256							
	※1/240	1/236	—	0~7.6	984	9800	2452							

G3タイプ
平行軸

H2タイプ
直交軸

Fタイプ
中空軸・中空軸

F3タイプ
同心中空軸・同心中空軸

モーター部・ブレーキ部
仕様

制御部仕様


技術資料

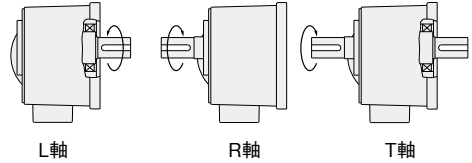
モーター容量	枠番	減速比	実減速比	バックラッシュ分		出力軸回転速度 r/min	出力軸許容トルク N・m	出力軸許容O.H.L. N	出力軸許容スラスト荷重 N	寸法図
				N	L					
2.2kW	55	1/5	1/5	—	30	0~360	47.8	4700	1177	P.676
		1/7.5	2/15	—		0~240	71.3	5340	1324	
		1/10	1/10	—		0~180	95.7	5780	1422	
		1/12.5	4/49	—		0~146	118	6130	1520	
		1/15	1/15	—		0~120	142	6320	1569	
		1/20	14/275	—		0~91	190	6320	1569	
		1/25	11/280	—		0~70	238	6320	1569	
		1/30	2/59	—		0~61	286	6320	1569	
		1/40	1/40	—	30	0~45	381	6320	1569	
		1/50	1/49	—		0~36	476	6320	1569	
		1/60	1/60	—		0~30	571	6320	1569	
		1/80	7/550	—		0~22	723	6420	1618	
		※1/100	11/1120	—		0~17	905	6420	1618	
		※1/120	1/118	—		0~15	967	7500	1863	

注. P.668の注意事項を必ずお読みください。

Fタイプ IPMギアモータ・IPMブレーキ付ギアモータ <中実軸/FF>

【注意事項】

- 性能表内  はインバータCW指令の場合、右図条件で出力軸方向より見てL軸は右回転、R軸・T軸は左回転であることを示します。回転方向を変換する場合はCW・CCWの指令を入れ替えてください。
- 出力軸許容O.H.L.は出力軸中央の位置の値です。
- バックラッシュ精度は減速機単体での精度であり位置決め精度とは異なります。
- 出力軸回転速度は出力軸許容トルクでの速度制御範囲(0~1800r/min)を実減速比より算出した値です。
- ※印はトルク制限機種です。性能表の出力軸許容トルクに特にご注意ください。



モータ容量	枠番	減速比	実減速比	バックラッシュ		出力軸回転速度 r/min	出力軸許容トルク N・m	出力軸許容O.H.L. N	寸法図
				N	L				
				分					
0.1kW	22	1/10	1/10	—	40	0~180	4.0	1520	P.677
		1/12.5	2/25	—		0~144	5.1	1620	
		1/15	1/15	—		0~120	6.1	1720	
		1/20	1/20	—		0~90	8.1	1910	
		1/25	19/470	—	30	0~72	10.3	2060	
		1/30	1/30	—		0~60	12.2	2160	
		1/40	1/40	—		0~45	17.0	2400	
		1/50	1/50	—		0~36	20.7	2550	
		1/60	1/60	—		0~30	23.6	2550	
		1/80	1/80	—		0~22	30.2	2550	
		1/100	19/1880	—	30	0~18	38.7	2550	
		1/120	1/120	—		0~15	46.2	2550	
		1/160	1/160	—		0~11	62.3	2550	
		1/200	1/200	—		0~9.0	76.5	2550	
1/240	1/240	—	0~7.5	92.5		2550			
※1/240	1/240	—	0~7.5	92.5		2550			
0.2kW	28	1/5	1/5	—	30	0~360	4.3	1470	P.677
		1/7.5	2/15	—		0~240	6.6	1670	
		1/10	1/10	—		0~180	8.7	1810	
		1/12.5	19/235	—		0~145	11.4	1960	
		1/15	1/15	—		0~120	13.3	2060	
		1/20	1/20	—		0~90	18.0	2300	
		1/25	1/25	—		0~72	22.8	2450	
		1/30	1/30	—		0~60	25.6	2600	
		1/40	1/40	—	0~45	35.1	2790		
		1/50	1/50	—	0~36	43.7	2990		
		1/60	1/60	—	0~30	52.2	3090		
		1/80	1/80	—	30	0~22	67.4	3090	
		1/100	19/1880	—		0~18	82.6	3140	
		1/120	1/120	—		0~15	99.7	3140	
		1/160	1/160	—		0~11	133	3140	
		1/200	1/200	—		0~9.0	166	3140	
※1/240	1/240	—	0~7.5	174		3140			

G3タイプ
平行軸

H2タイプ
直交軸

Fタイプ
中空軸・中実軸

F3タイプ
同心中空軸・同心中実軸

モータ部・ブレーキ部
仕様

制御部仕様

技術資料

G3タイプ
平行軸

H2タイプ
直交軸

F3タイプ
中空軸・中実軸

F3タイプ
同心中空軸 同心中実軸

モーター部・ブレーキ部
仕様

制御部仕様

技術資料

モーター容量	枠番	減速比	実減速比	バックラッシュ		出力軸回転速度	出力軸許容トルク	出力軸許容O.H.L.	寸法図
				分					
				N	L	r/min	N·m	N	
0.4kW	32	1/5	1/5	—	30	0~360	8.6	1760	P.678
		1/7.5	2/15	—		0~240	13.1	2010	
		1/10	1/10	—		0~180	17.8	2210	
		1/12.5	19/235	—		0~145	22.5	2350	
		1/15	1/15	—		0~120	25.3	2500	
		1/20	1/20	—		0~90	34.7	2700	
		1/25	1/25	—		0~72	43.1	2890	
		1/30	1/30	—		0~60	51.6	3040	
		1/40	1/40	—		0~45	69.4	3280	
		1/50	1/50	—		0~36	86.3	3330	
		1/60	1/60	—		0~30	104	3330	
		1/80	1/80	—		0~22	131	3330	
		1/100	19/1880	—		0~18	164	3380	
		1/120	1/120	—		0~15	198	3380	
		※1/160	1/160	—		0~11	253	3580	
		※1/200	1/200	—		0~9.0	253	3630	
※1/240	1/240	—	0~7.5	253	3630				
0.75kW	40	1/5	1/5	—	30	0~360	17.2	2500	P.678
		1/7.5	2/15	—		0~240	23.8	2840	
		1/10	1/10	—		0~180	32.4	3140	
		1/12.5	19/235	—		0~145	41.0	3380	
		1/15	1/15	—		0~120	49.6	3530	
		1/20	1/20	—		0~90	66.8	3870	
		1/25	1/25	—		0~72	82.1	4170	
		1/30	1/30	—		0~60	99.3	4310	
		1/40	1/40	—		0~45	131	4460	
		1/50	1/50	—		0~36	165	4460	
		1/60	1/60	—		0~30	198	4460	
		1/80	1/80	—		0~22	251	4460	
		1/100	19/1880	—		0~18	313	4460	
		1/120	1/120	—		0~15	377	4460	
		1/160	1/160	—		0~11	502	4850	
		※1/200	1/200	—		0~9.0	529	5190	
※1/240	1/240	—	0~7.5	529	5190				

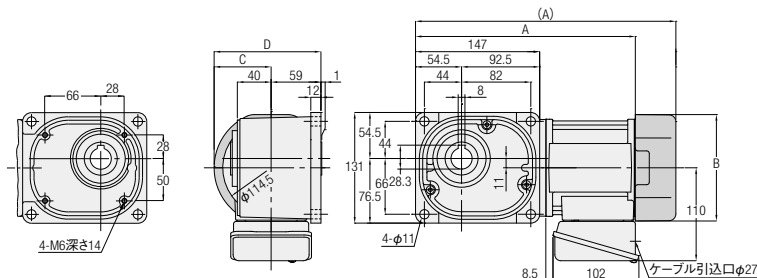
注. P.671の注意事項を必ずお読みください。

1-2. 寸法図

FSタイプ中空軸 **軸径25** **フランジ**取付

カッコの値はブレーキ付ギアモーターの表示です。

<図1>

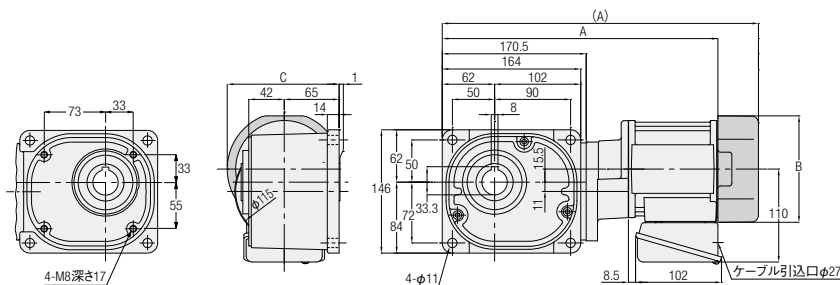


相数	容量	型式	減速比	図番	ブレーキ	概略質量 (kg)	A	B	C	D
三相	0.1kW	FS25N***□-PM01NVTN	10,12,5,15,20,25,30,40,50,60,80,100,120,160,200,240	1	なし	7	268.5	φ115	57.5	116.5
		FS25N***□-PM01NVTB2	付き		8.5	308.5	□126	67.5	126.5	

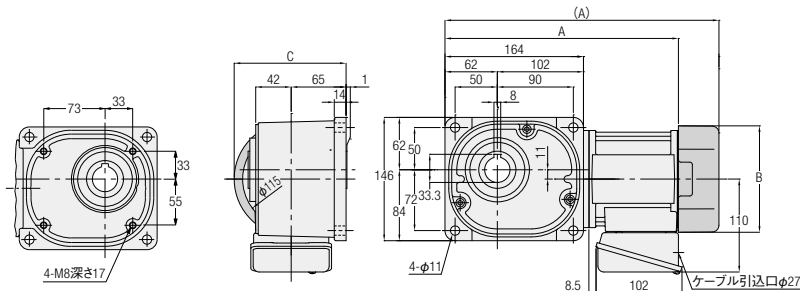
※型式の***には減速比が入ります。また、□にはバックラッシュ精度(L,N)が入ります。
 ※減速比12.5は型式記号***には12が入ります。
 ※出力軸詳細寸法図はP.1092をご参照ください。
 ※性能表はP.668をご参照ください。

FSタイプ中空軸 **軸径30** **フランジ**取付

<図2>



<図3>



相数	容量	型式	減速比	図番	ブレーキ	概略質量 (kg)	A	B	C
三相	0.1kW	FS30N***□-PM01NVTN	300,375,450	2	なし	11	334.5	φ115	123
		FS30N***□-PM01NVTB2			付き	12.5	374.5	□126	132.5
	0.2kW	FS30N***□-PM02NVTN	5,7,5,10,12,5,15,20,25,30,40,50,60,80,100,120,160,200,240	3	なし	8	284.5	φ115	123
		FS30N***□-PM02NVTB2			付き	9.5	324.5	□126	132.5

※型式の***には減速比が入ります。また、□にはバックラッシュ精度(L,N)が入ります。
 ※減速比7.5は型式記号***には7、減速比12.5は型式記号***には12が入ります。
 ※出力軸詳細寸法図はP.1092をご参照ください。
 ※性能表はP.668をご参照ください。

G3タイプ
平行軸

H2タイプ
直交軸

Fタイプ
中空軸・中実軸

F3タイプ
同心中空軸・同心中実軸

モーター部・ブレーキ部
仕様

制御部仕様

技術資料

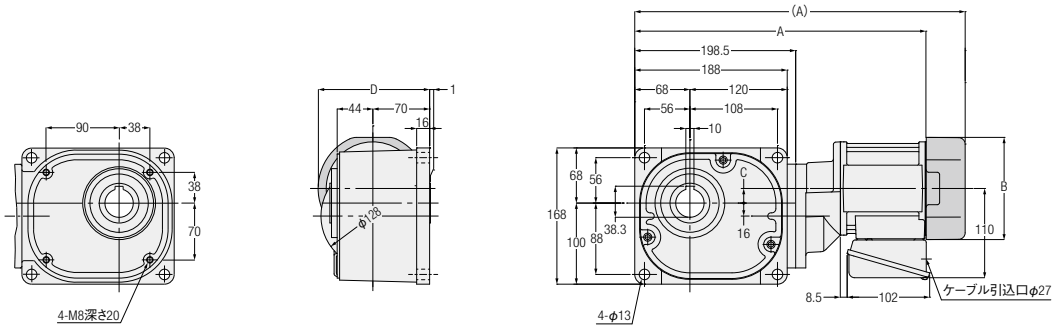
FSタイプ^{PM}中空軸

軸径35

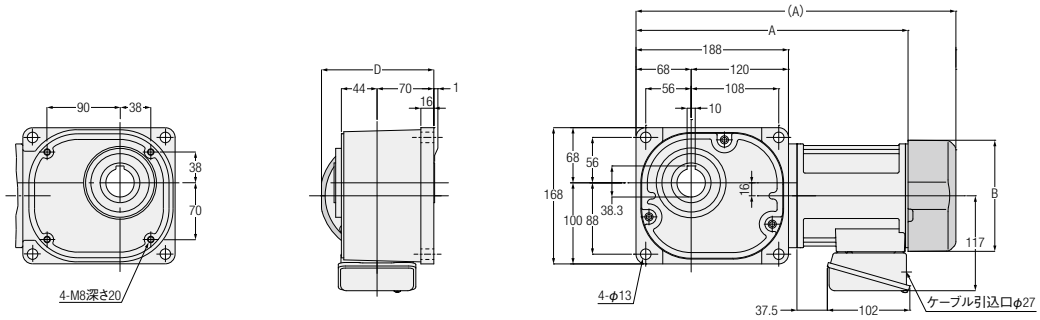
フランジ^{PM}取付

カッコの値はブレーキ付ギアモータの表示です。

<図1>



<図2>



相数	容量	型式	減速比	図番	ブレーキ	概略質量 (kg)	A	B	C	D
三相	0.1kW	FS35N***□-PM01NVTN	600,750,900, 1200,1500	1	なし	13	362.5	φ115	11.5	134
		付き			14.5	402.5	□126	11.5	137.5	
	0.2kW	FS35N***□-PM02NVTN	300,375,450	1	なし	13	367.5	φ115	18	134
		付き			14.5	407.5	□126	18	137.5	
	0.4kW	FS35N***□-PM04NVTN	5,7.5,10,12.5,15,20, 25,30,40,50,60,80, 100,120,160,200,240	2	なし	13	344	φ128	—	134
		付き			15	394.5	□137	—	138.5	

※型式の***には減速比が入ります。また、□にはバックラッシュ精度(L,N)が入ります。
 ※減速比7.5は型式記号***には7、減速比12.5は型式記号***には12が入ります。
 ※出力軸詳細寸法図はP.1092をご参照ください。
 ※性能表はP.668をご参照ください。

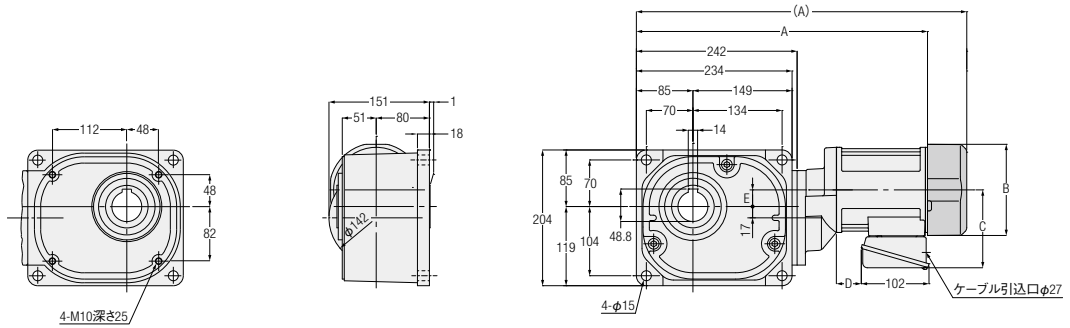
FSタイプ^中中空軸

軸径45

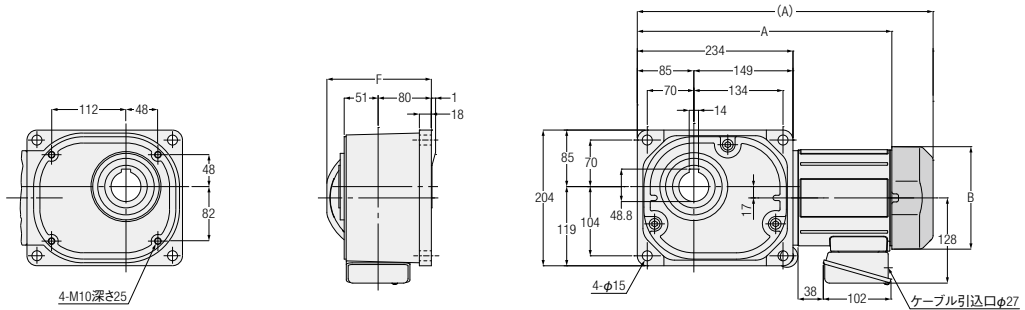
フランジ^{取付}

カッコの値はブレーキ付ギアモーターの表示です。

<図1>



<図2>



相数	容量	型式	減速比	図番	ブレーキ	概略質量 (kg)	A	B	C	D	E	F
三相	0.2kW	FS45N***□-PM02NVTN	600,750,900, 1200,1500	1	なし	18.5	414.5	φ115	110	8.5	17	—
		付き			20	454.5	□126	110	8.5	17	—	
	0.4kW	FS45N***□-PM04NVTN	300,375,450	1	なし	21.5	446.5	φ128	117	37.5	25	—
		付き			23	497	□137	117	37.5	25	—	
	0.75kW	FS45N***□-PD08NVTN	5,7.5,10,12.5,15,20, 25,30,40,50,60,80, 100,120,160,200,240	2	なし	22	397	φ144	—	—	—	152
		付き			25	445	□154	—	—	—	157	

※型式の***には減速比が入ります。また、□にはバックラッシュ精度(L,N)が入ります。
 ※減速比7.5は型式記号***には7、減速比12.5は型式記号***には12が入ります。
 ※出力軸詳細寸法図はP.1092をご参照ください。
 ※性能表はP.668をご参照ください。

G3タイプ
平行軸

H2タイプ
直交軸

Fタイプ
中空軸・中実軸

F3タイプ
同心中空軸・同心中実軸

モータ部・ブレーキ部
仕様

制御部仕様

技術資料

G3タイプ
平行軸

H2タイプ
直交軸

F3タイプ
中空軸・中実軸

F3タイプ
同心中空軸・同心中実軸

モータ部・ブレーキ部
仕様

制御部仕様

技術資料

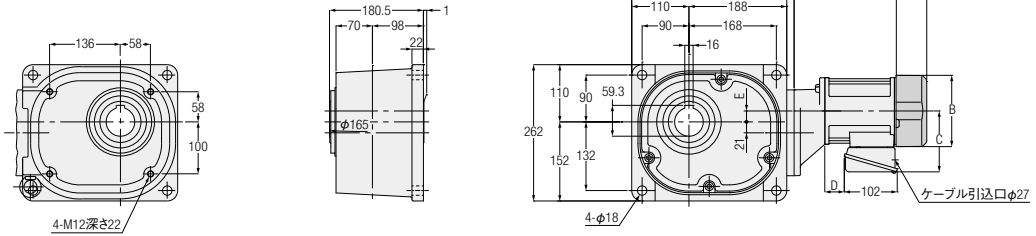
FSタイプ 中空軸

軸径**55**

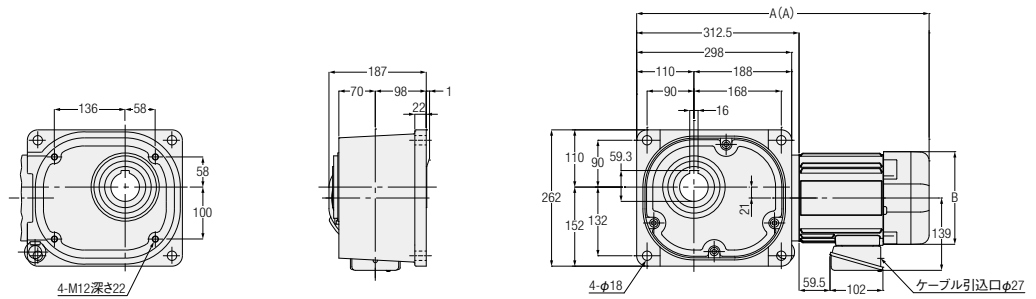
フランジ取付

カッコの値はブレーキ付ギアモータの表示です。

<図1>



<図2>



相数	容量	型式	減速比	図番	ブレーキ	概略質量 (kg)	A	B	C	D	E
三相	0.4kW	FS55N***□-PM04NVTN	600,750,900, 1200,1500	1	なし	59.5	517	φ128	117	37.5	21
		付き			61	567.5	□137	117	37.5	21	
	0.75kW	FS55N***□-PD08NVTN	300,375,450	1	なし	63	538	φ144	128	38	30
		付き			65.5	586	□154	128	38	30	
	1.5kW	FS55N***□-PD15NVTN	5,7.5,10,12.5,15,20, 25,30,40,50,60,80, 100,120,160,200,240	2	なし	66.5	533.5	□178	—	—	—
		付き			69.5	562.5	□178	—	—	—	
2.2kW	FS55N***□-PD22NVTN	5,7.5,10,12.5,15,20,25, 30,40,50,60,80,100,120	2	なし	73.5	533.5	□178	—	—	—	
	付き			76.5	562.5	□178	—	—	—		

※型式の***には減速比が入ります。また、□にはバックラン精度(L,N)が入ります。
 ※減速比7.5は型式記号***には7、減速比12.5は型式記号***には12が入ります。
 ※出力軸詳細寸法図はP.1092をご参照ください。
 ※性能表はP.669をご参照ください。

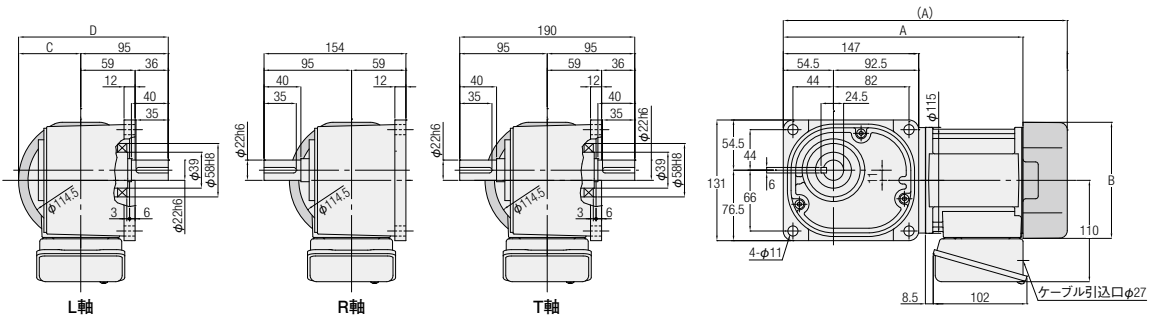
FFタイプ 中実軸

軸径**22**

フランジ**取付**

カッコの値はブレーキ付ギアモーターの表示です。

<図1>



相数	容量	型式	減速比	図番	ブレーキ	概略質量 (kg)	A	B	C	D
三相	0.1kW	FF22***□-PM01NVTN	10,12.5,15,20,25,30,40,50,60,80,100,120,160,200,240	1	なし	8	268.5	φ115	57.5	152.5
		付き			9.5	308.5	□126	67.5	162.5	

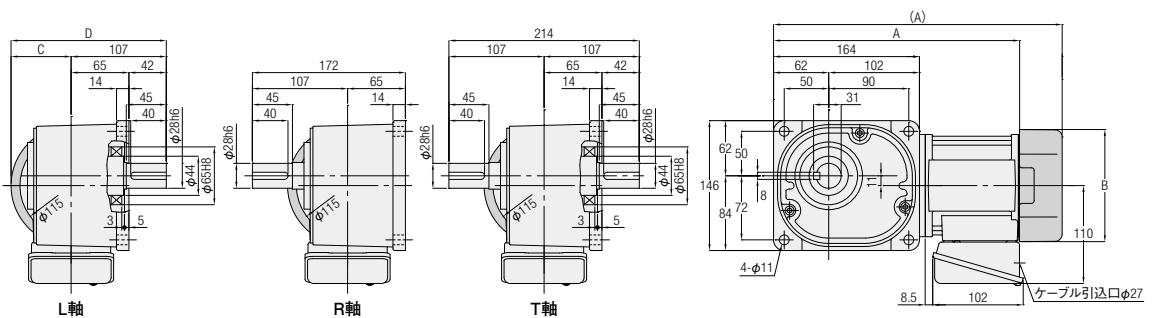
※型式の#には軸区分記号(L,R,T)が入ります。また、***には減速比、□にはバックラッシュ精度(L,N)が入ります。
 ※減速比12.5は型式記号***には12が入ります。
 ※性能表はP.671をご参照ください。

FFタイプ 中実軸

軸径**28**

フランジ**取付**

<図2>



相数	容量	型式	減速比	図番	ブレーキ	概略質量 (kg)	A	B	C	D
三相	0.2kW	FF28***□-PM02NVTN	5,7.5,10,12.5,15,20,25,30,40,50,60,80,100,120,160,200,240	2	なし	9	284.5	φ115	57.5	164.5
		付き			10.5	324.5	□126	67.5	174.5	

※型式の#には軸区分記号(L,R,T)が入ります。また、***には減速比、□にはバックラッシュ精度(L,N)が入ります。
 ※減速比7.5は型式記号***には7、減速比12.5は型式記号***には12が入ります。
 ※性能表はP.671をご参照ください。

G3タイプ
平行軸

H2タイプ
直交軸

Fタイプ
中空軸・中実軸

F3タイプ
同心中空軸・同心中実軸

モータ部・ブレーキ部
仕様

制御部仕様

技術資料

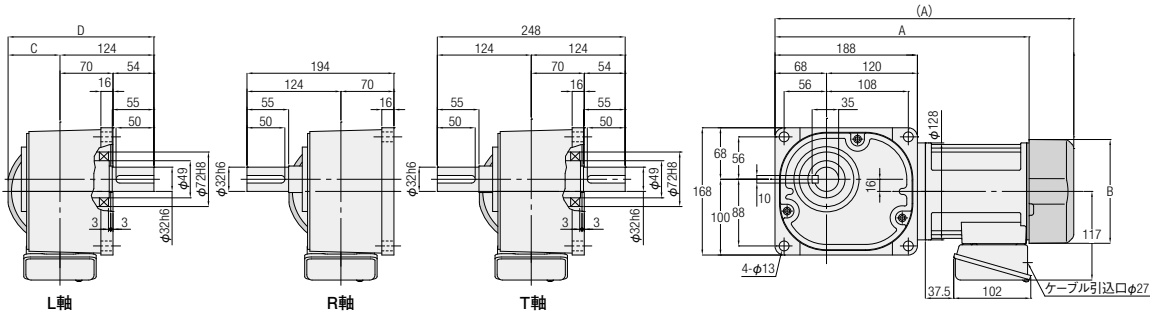
FFタイプ 中空軸

軸径32

フランジ取付

カッコの値はブレーキ付ギアモータの表示です。

<図1>



相数	容量	型式	減速比	図番	ブレーキ	概略質量 (kg)	A	B	C	D
三相	0.4kW	FF32***□-PM04NVTN	5,7.5,10,12.5,15,20, 25,30,40,50,60,80, 100,120,160,200,240	1	なし	15	344	φ128	64	188
		付き			17	394.5	□137	68.5	192.5	

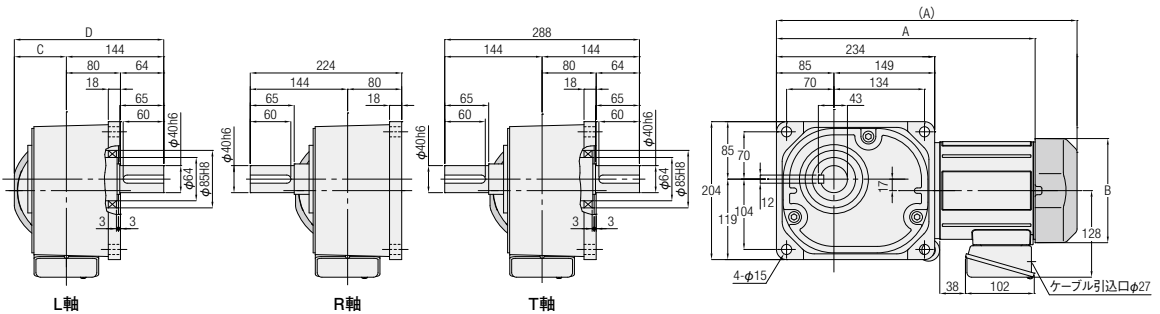
※型式の#には軸区分記号(L,R,T)が入ります。また、***には減速比、□にはバックラッシュ精度(L,N)が入ります。
 ※減速比7.5は型式記号***には7、減速比12.5は型式記号***には12が入ります。
 ※性能表はP.672をご参照ください。

FFタイプ 中空軸

軸径40

フランジ取付

<図2>



相数	容量	型式	減速比	図番	ブレーキ	概略質量 (kg)	A	B	C	D
三相	0.75kW	FF40***□-PD08NVTN	5,7.5,10,12.5,15,20, 25,30,40,50,60,80, 100,120,160,200,240	2	なし	26	397	φ144	72	216
		付き			29	445	□154	77	221	

※型式の#には軸区分記号(L,R,T)が入ります。また、***には減速比、□にはバックラッシュ精度(L,N)が入ります。
 ※減速比7.5は型式記号***には7、減速比12.5は型式記号***には12が入ります。
 ※性能表はP.672をご参照ください。

MEMO

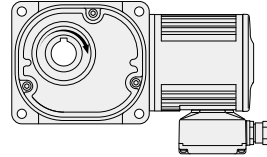
技術資料	制御部仕様	モータ部・ブレーキ部仕様	F3タイプ 同心中空軸・同心中実軸	Fタイプ 中空軸・中実軸	H2タイプ 直交軸	G3タイプ 平行軸
------	-------	--------------	----------------------	-----------------	--------------	--------------

2. 防水IPMギアモータ 防水IPMブレーキ付ギアモータ

2-1. 性能表

【注意事項】

- 性能表内 はインバータCW指令の場合、フランジ面側より見て右回転であることを示します。
回転方向を変換する場合はCW・CCWの指令を入れ替えてください。
- 出力軸許容O.H.L.は、出力軸端面より20mmの位置の値です。
- バックラッシュ精度は減速機単体での精度であり位置決め精度とは異なります。
- 出力軸回転速度は出力軸許容トルクでの速度制御範囲(0~180r/min)を実減速比より算出した値です。
- ※印はトルク制限機種です。性能表の出力軸許容トルクに特にご注意ください。



モータ容量	枠番	減速比	実減速比	バックラッシュ分		出力軸回転速度 r/min	出力軸許容トルク N・m	出力軸許容O.H.L. N	出力軸許容スラスト荷重 N	寸法図
				N	L					
0.1kW	25	1/10	1/10	—	40	0~180	4.0	1520	382	P.683
		1/12.5	2/25	—		0~144	5.1	1620	402	
		1/15	1/15	—		0~120	6.1	1720	431	
		1/20	1/20	—	30	0~90	8.1	1860	471	
		1/25	19/470	—		0~72	10.3	2010	500	
		1/30	1/30	—		0~60	12.2	2110	530	
		1/40	1/40	—		0~45	17.0	2300	579	
		1/50	1/50	—		0~36	20.7	2450	618	
		1/60	1/60	—		0~30	23.6	2550	637	
		1/80	1/80	—	30	0~22	30.2	2550	637	
		1/100	19/1880	—		0~18	38.7	2550	637	
		1/120	1/120	—		0~15	46.2	2550	637	
	1/160	1/160	—	0~11		62.3	2550	637		
	1/200	1/200	—	0~9.0		76.5	2550	637		
	1/240	1/240	—	0~7.5		92.5	2550	637		
	30	1/300	7/2040	—	30	0~6.1	103	3140	785	P.684
			133/47940	—		0~4.9	129	3140	785	
			7/3060	—		0~4.1	155	3140	785	
		1/600	7/4240	—	30	0~2.9	195	3630	912	
			133/99640	—		0~2.4	244	3630	912	
			7/6360	—		0~1.9	293	3630	912	
	※1/1200	7/8480	—	30	0~1.4	351	3630	912		
	※1/1500	7/10600	—		0~1.1	351	3630	912		
	0.2kW	30	1/5	1/5	—	30	0~360	4.3	1520	382
1/7.5			2/15	—	0~240		6.6	1760	441	
1/10			1/10	—	0~180		8.7	1910	481	
1/12.5			19/235	—	0~145		11.4	2060	520	
1/15			1/15	—	0~120		13.3	2160	539	
1/20			1/20	—	0~90		18.0	2400	598	
1/25			1/25	—	0~72	22.8	2550	637		
1/30			1/30	—	0~60	25.6	2650	667		
1/40			1/40	—	0~45	35.1	2840	716		
1/50			1/50	—	0~36	43.7	2990	745		
1/60			1/60	—	0~30	52.2	3090	775		
1/80			1/80	—	30	0~22	67.4	3090	775	
1/100		19/1880	—	0~18		82.6	3140	785		
1/120		1/120	—	0~15		99.7	3140	785		
1/160		1/160	—	0~11		133	3140	785		
1/200		1/200	—	0~9.0		166	3140	785		
※1/240		1/240	—	0~7.5		174	3140	785		
35		1/300	7/2120	—	30	0~5.9	223	3630	912	P.685
			133/49820	—		0~4.8	279	3630	912	
			7/3180	—		0~3.9	335	3630	912	
		1/600	7/4240	—	30	0~2.9	423	5190	1275	
			133/99640	—		0~2.4	529	5190	1275	
			7/6360	—		0~1.9	634	5190	1275	
※1/1200		7/8480	—	30	0~1.4	677	5190	1275		
※1/1500	7/10600	—	0~1.1		677	5190	1275			

G3タイン
平行軸H2タイン
直交軸F3タイン
中空軸・中実軸F3タイン
同心中空軸 同心中実軸モータ部・ブレーキ部
仕様

制御部仕様

技術資料

2-1. 性能表

モータ容量	枠番	減速比	実減速比	バックラッシュ		出力軸回転速度	出力軸許容トルク	出力軸許容O.H.L.	出力軸許容スラスト荷重	寸法図	
				分							
				N	L	r/min	N・m	N	N		
0.4kW	35	1/5	1/5	—	30	0~360	8.6	1960	490	P.685	
		1/7.5	2/15	—		0~240	13.1	2250	569		
		1/10	1/10	—		0~180	17.8	2450	618		
		1/12.5	19/235	—		0~145	22.5	2600	647		
		1/15	1/15	—		0~120	25.3	2740	686		
		1/20	1/20	—		0~90	34.7	2990	745		
		1/25	1/25	—		0~72	43.1	3190	794		
		1/30	1/30	—		0~60	51.6	3280	824		
		1/40	1/40	—		0~45	69.4	3480	873		
		1/50	1/50	—		0~36	86.3	3480	873		
		1/60	1/60	—		0~30	104	3480	873		
		1/80	1/80	—		0~22	131	3480	873		
		1/100	19/1880	—		0~18	164	3530	883		
		1/120	1/120	—		0~15	198	3530	883		
	※1/160	1/160	—	0~11	253	3630	912				
	※1/200	1/200	—	0~9.0	253	3630	912				
	※1/240	1/240	—	0~7.5	253	3630	912				
	45	1/300	7/2080	—	30	0~6.0	442	5190	1275	P.686	
			1/375	133/48880		—	0~4.8	553	5190		1275
			1/450	7/3120		—	0~4.0	663	5190		1275
	55	1/600	49/28600	—	30	0~3.0	836	9800	2452	P.687	
			※1/750	11/8320		—	0~2.3	967	9800		2452
			※1/900	7/6136		—	0~2.0	967	9800		2452
			※1/1200	49/57200		—	0~1.5	967	9800		2452
			※1/1500	11/16640		—	0~1.1	967	9800		2452
	0.75kW	45	1/5	1/5	—	30	0~360	17.2	2940	735	P.686
			1/7.5	2/15	—		0~240	23.8	3330	834	
			1/10	1/10	—		0~180	32.4	3630	912	
1/12.5			19/235	—	0~145		41.0	3920	980		
1/15			1/15	—	0~120		49.6	4070	1030		
1/20			1/20	—	0~90		66.8	4460	1079		
1/25			1/25	—	0~72		82.1	4700	1177		
1/30			1/30	—	0~60		99.3	4750	1177		
1/40			1/40	—	0~45		131	4750	1177		
1/50			1/50	—	0~36		165	4750	1177		
1/60			1/60	—	0~30		198	4750	1177		
1/80			1/80	—	0~22		251	4750	1177		
1/100			19/1880	—	0~18		313	4750	1177		
1/120			1/120	—	0~15		377	4750	1177		
1/160		1/160	—	0~11	502	5190	1275				
※1/200		1/200	—	0~9.0	529	5190	1275				
※1/240		1/240	—	0~7.5	529	5190	1275				
55		1/300	7/2120	—	30	0~5.9	843	9800	2452	P.687	
			※1/375	1/371		—	0~4.8	984	9800		2452
			※1/450	7/3180		—	0~3.9	984	9800		2452

G3タイプ
平行軸

H2タイプ
直交軸

Fタイプ
中空軸・中空軸

F3タイプ
同心中空軸・同心中空軸

モータ部・ブレーキ部
仕様

制御部仕様

技術資料

G3タイプ 平行軸	モーター 容量	枠番	減速比	実減速比	バックラッ 分		出力軸回転速度 r/min	出力軸許容トルク N・m	出力軸許容O.H.L. N	出力軸許容スラスト荷重 N	寸法図
					N	L					
H2タイプ 直交軸	1.5kW	55	1/5	1/5	—	30	0~360	32.4	4700	1177	P.687
			1/7.5	2/15	—		0~240	49.6	5340	1324	
			1/10	1/10	—		0~180	66.8	5780	1422	
			1/12.5	4/49	—		0~146	82.1	6130	1520	
			1/15	1/15	—		0~120	99.3	6320	1569	
			1/20	14/275	—		0~91	131	6320	1569	
			1/25	11/280	—		0~70	165	6320	1569	
			1/30	2/59	—		0~61	198	6320	1569	
			1/40	1/40	—		0~45	263	6320	1569	
			1/50	1/49	—	0~36	329	6320	1569		
			1/60	1/60	—	0~30	397	6320	1569		
			1/80	7/550	—	0~22	502	6420	1618		
			1/100	11/1120	—	0~17	628	6420	1618		
			1/120	1/118	—	0~15	753	7500	1863		
			※1/160	7/1100	—	0~11	984	8330	2059		
※1/200	11/2240	—	0~8.8	984	9020	2256					
※1/240	1/236	—	0~7.6	984	9800	2452					
F3タイプ 中空軸・中実軸	2.2kW	55	1/5	1/5	—	30	0~360	47.8	4700	1177	P.687
			1/7.5	2/15	—		0~240	71.3	5340	1324	
			1/10	1/10	—		0~180	95.7	5780	1422	
			1/12.5	4/49	—		0~146	118	6130	1520	
			1/15	1/15	—		0~120	142	6320	1569	
			1/20	14/275	—		0~91	190	6320	1569	
			1/25	11/280	—		0~70	238	6320	1569	
			1/30	2/59	—		0~61	286	6320	1569	
			1/40	1/40	—		0~45	381	6320	1569	
			1/50	1/49	—	0~36	476	6320	1569		
			1/60	1/60	—	0~30	571	6320	1569		
			1/80	7/550	—	0~22	723	6420	1618		
			※1/100	11/1120	—	0~17	905	6420	1618		
			※1/120	1/118	—	0~15	967	7500	1863		

注. P.680の注意事項を必ずお読みください。

G3タイプ
平行軸H2タイプ
直交軸F3タイプ
中空軸・中実軸F3タイプ
同心中空軸 同心中実軸モーター部・ブレーキ部
仕様

制御部仕様

技術資料

2-2. 寸法図

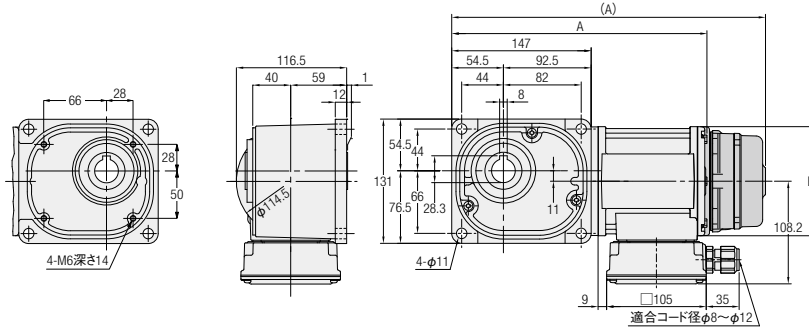
FSタイプ^{中空軸}

軸径25

フランジ^{取付}

カッコの値はブレーキ付ギアモーターの表示です。

<図1>



相数	容量	型式	減速比	図番	ブレーキ	概略質量 (kg)	A	B
三相	0.1kW	FS25N***□-VM01NVEN	10,12.5,15,20,25,30,40,	1	なし	7	269.5	φ115
		FS25N***□-VM01NVEV2	50,60,80,100,120, 160,200,240		付き	8.5	331	φ115

※型式の***には減速比が入ります。また、□にはバックラッシュ精度(L,N)が入ります。

※減速比12.5は型式記号***には12が入ります。

※出力軸詳細寸法図はP.1092をご参照ください。

※性能表はP.680をご参照ください。

G3タイプ
平行軸

H2タイプ
直交軸

F3タイプ
中空軸・中実軸

F3タイプ
同心中空軸・同心中実軸

モーター部・ブレーキ部
仕様

制御部仕様

技術資料

G3タイプ
平行軸

H2タイプ
直交軸

F3タイプ
中空軸・中実軸

F3タイプ
同心中空軸・同心中実軸

モータ部・ブレーキ部
仕様

制御部仕様

技術資料

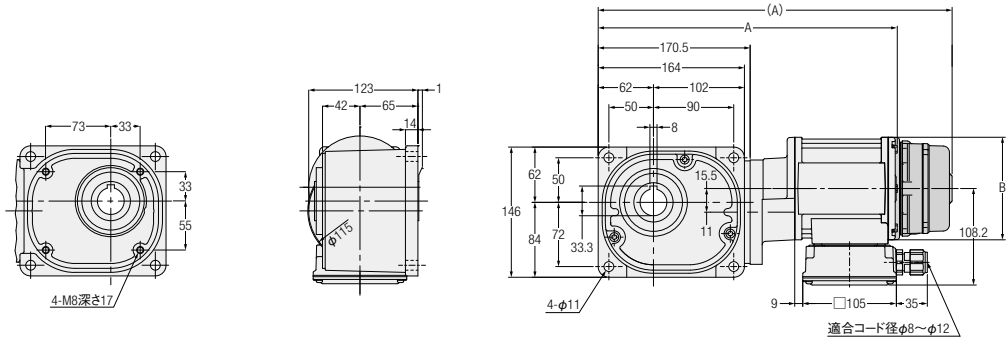
FSタイプ¹⁾中空軸

軸径30

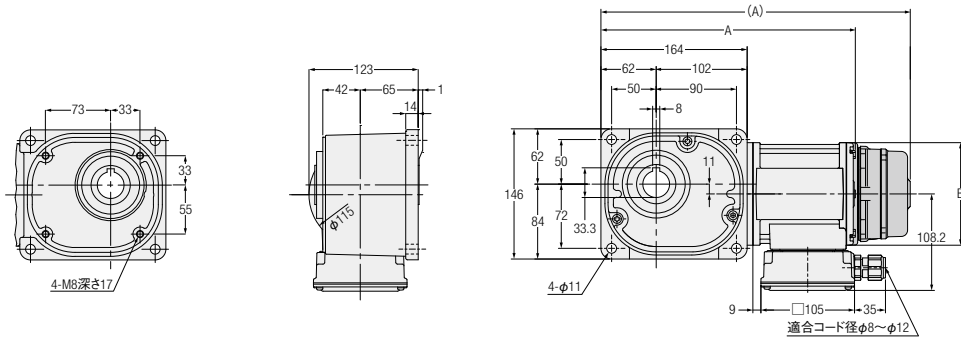
フランジ²⁾取付

カッコの値はブレーキ付ギアモータの表示です。

<図1>



<図2>



相数	容量	型式	減速比	図番	ブレーキ	概略質量 (kg)	A	B
三相	0.1kW	FS30N***□-VM01NVEN	300,375,450	1	なし	11	335.5	φ115
		FS30N***□-VM01NVEV2			付き	12.5	397	φ115
	0.2kW	FS30N***□-VM02NVEN	5,7.5,10,12.5,15,20,25, 30,40,50,60,80,100,120, 160,200,240	2	なし	8	285.5	φ115
		FS30N***□-VM02NVEV2			付き	9.5	347	φ115

※型式の***には減速比が入ります。また、□にはバックラッシュ精度(L,N)が入ります。
 ※減速比7.5は型式記号***には7、減速比12.5は型式記号***には12が入ります。
 ※出力軸詳細寸法図はP.1092をご参照ください。
 ※性能表はP.680をご参照ください。

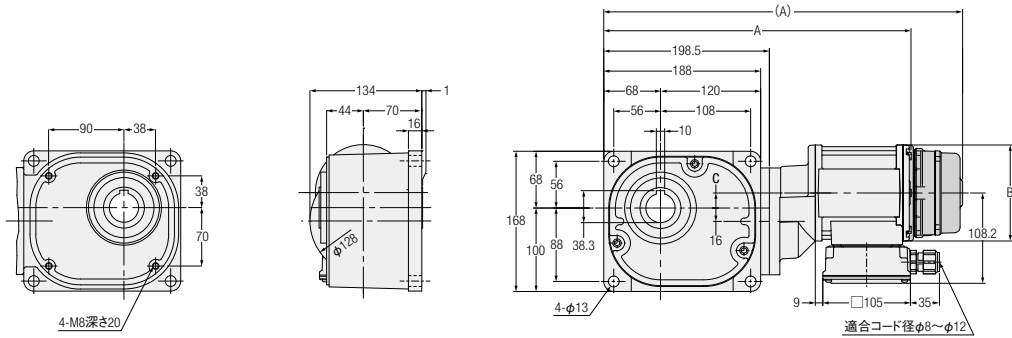
FSタイプ^中中空軸

軸径35

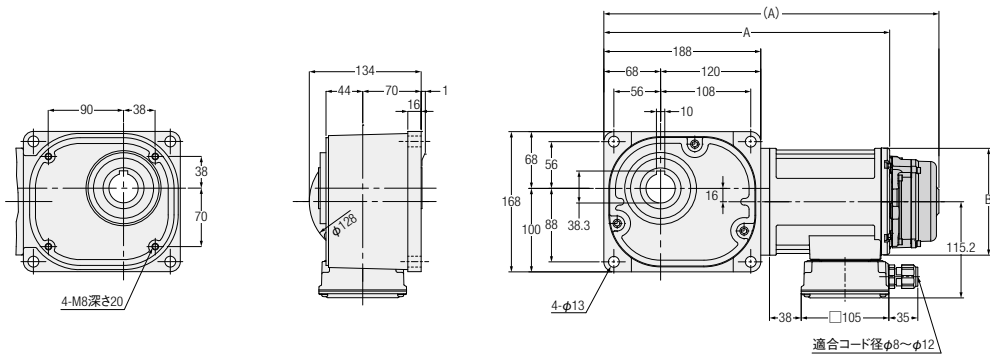
フランジ取付

カッコの値はブレーキ付ギアモーターの表示です。

<図1>



<図2>



相数	容量	型式	減速比	図番	ブレーキ	概略質量 (kg)	A	B	C
三相	0.1kW	FS35N***□-VM01NVEN	600,750,900,1200,1500	1	なし	13	363.5	φ115	11.5
		付き			14.5	425	φ115	11.5	
	0.2kW	FS35N***□-VM02NVEN	300,375,450	1	なし	13	368.5	φ115	18
		付き			14.5	430	φ115	18	
	0.4kW	FS35N***□-VM04NVEN	5,7.5,10,12.5,15,20,25,30,40,50,60,80,100,120,160,200,240	2	なし	13	344	φ128	—
		付き			15	401.5	φ128	—	

※型式の***には減速比が入ります。また、□にはバックラッシュ精度(L,N)が入ります。
 ※減速比7.5は型式記号***には7、減速比12.5は型式記号***には12が入ります。
 ※出力軸詳細寸法図はP.1092をご参照ください。
 ※性能表はP.680をご参照ください。

G3タイプ
平行軸

H2タイプ
直交軸

Fタイプ
中空軸・中実軸

F3タイプ
同心中空軸・同心中実軸

モーター部・ブレーキ部
仕様

制御部仕様

技術資料

G3タイプ
平行軸

H2タイプ
直交軸

F3タイプ
中空軸・中実軸

F3タイプ
同心中空軸・同心中実軸

モータ部・ブレーキ部
仕様

制御部仕様

技術資料

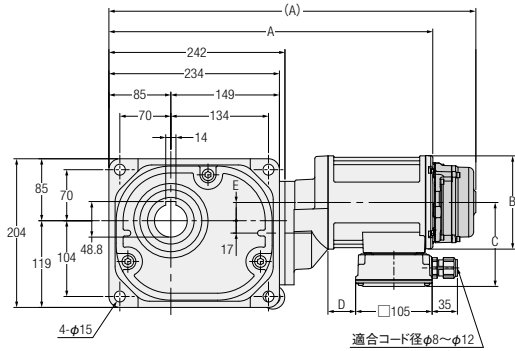
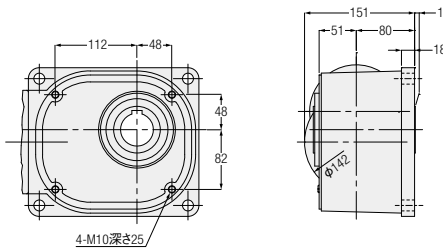
FSタイプ中空軸

軸径**45**

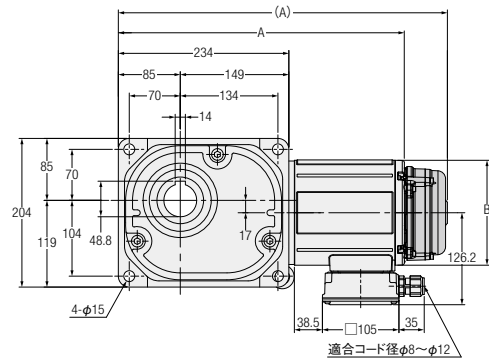
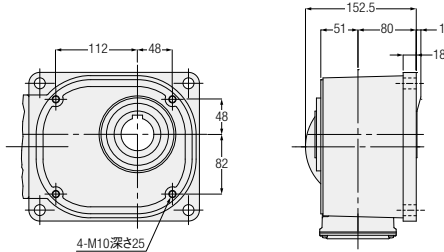
フランジ取付

カッコの値はブレーキ付ギアモータの表示です。

<図1>



<図2>



相数	容量	型式	減速比	図番	ブレーキ	概略質量 (kg)	A	B	C	D	E
三相	0.2kW	FS45N***□-VM02NVEN	600,750,900,1200,1500	1	なし	18.5	415.5	φ115	108.2	9	17
		付き			20	477	φ115	108.2	9	17	
	0.4kW	FS45N***□-VM04NVEN	300,375,450	1	なし	21.5	446.5	φ128	115.2	38	25
		付き			23	504	φ128	115.2	38	25	
	0.75kW	FS45N***□-VD08NVEN	5,7.5,10,12.5,15,20,25,30,40,50,60,80,100,120,160,200,240	2	なし	22	397	φ144	—	—	—
		付き			25	452	φ144	—	—	—	

※型式の***には減速比が入ります。また、□にはバックラン精度(L,N)が入ります。
 ※減速比7.5は型式記号***には7、減速比12.5は型式記号***には12が入ります。
 ※出力軸詳細寸法図はP.1092をご参照ください。
 ※性能表はP.680をご参照ください。

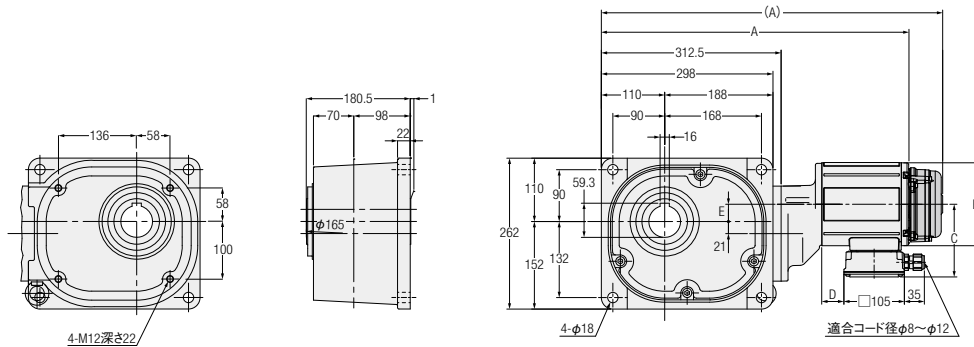
FSタイプ中空軸

軸径**55**

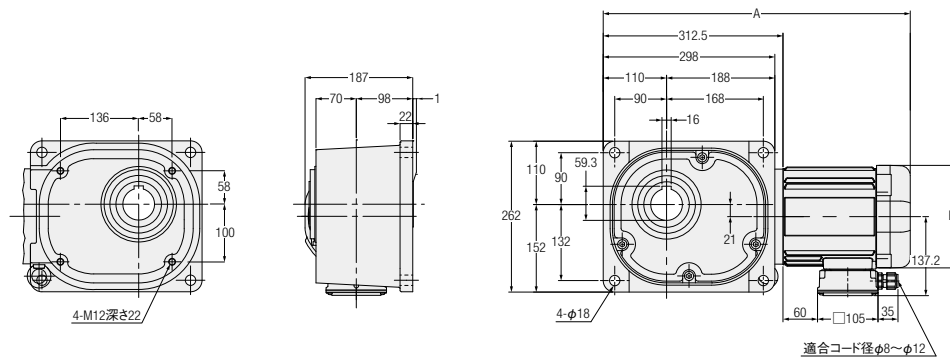
フランジ取付

カッコの値はブレーキ付ギアモータの表示です。

<図1>



<図2>



相数	容量	型式	減速比	図番	ブレーキ	概略質量 (kg)	A	B	C	D	E
三相	0.4kW	FS55N***□-VM04NVEN	600,750,900,1200,1500	1	なし	59.5	517	φ128	115.2	38	21
		付き			61	574.5	φ128	115.2	38	21	
	0.75kW	FS55N***□-VD08NVEN	300,375,450	1	なし	63	538	φ144	126.2	38.5	30
		付き			65.5	593	φ144	126.2	38.5	30	
	1.5kW	FS55N***□-VD15NVEN	5,7.5,10,12.5,15,20,25,30,40,50,60,80,100,120,160,200,240	2	なし	66.5	533.5	□178	—	—	—
	2.2kW	FS55N***□-VD22NVEN	5,7.5,10,12.5,15,20,25,30,40,50,60,80,100,120	2	なし	73.5	533.5	□178	—	—	—

※型式の***には減速比が入ります。また、□にはバックラッシュ精度(L,N)が入ります。
 ※減速比7.5は型式記号***には7、減速比12.5は型式記号***には12が入ります。
 ※出力軸詳細寸法図はP.1092をご参照ください。
 ※モータ容量1.5kW-2.2kWブレーキ付はありません。
 ※性能表はP.681をご参照ください。

G3タイプ
平行軸

H2タイプ
直交軸

Fタイプ
中空軸・中実軸

F3タイプ
同心中空軸・同心中実軸

モータ部・ブレーキ部
仕様

制御部仕様

技術資料

MEMO

G3タイプ 平行軸		H2タイプ 直交軸				
		F3タイプ 中空軸・中実軸				
			F3タイプ 同心中空軸 同心中実軸			