

VHタイプ

直交軸

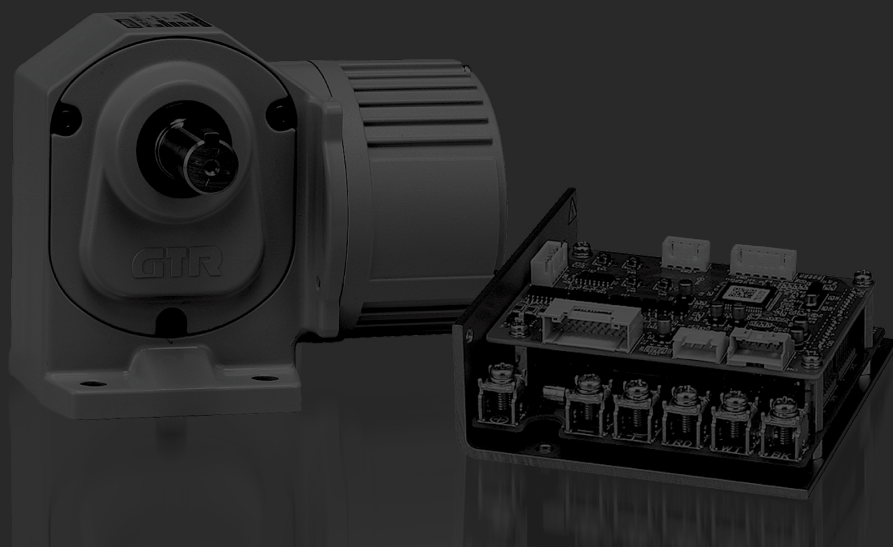
機種・型式記号
標準機種構成表

BATTERY POWERED GEAR MOTOR

P.828 1. バッテリー電源ギアモータ

1-1. 性能表

1-2. 寸法図



機種・型式記号

VHタイプ バッテリー電源ギアモーター

取付区分	ブレーキ区分	枠番	軸区分	減速比	共通記号	容量	電源電圧	補助記号
VHL	C	18	R	- 30	N	100	L1A	
VHL	D	32	L	- 100	N	400	L4A	X
①	②	③	④	⑤	⑥	⑦	⑧	⑨

①取付区分	VHL : 直交軸脚取付		
②ブレーキ区分	C : ブレーキなし D : ブレーキ付		
③枠番および出力軸径	出力軸径		
④軸区分			
	入力軸側(↑)から見て出力軸が左に出るもの L	入力軸側(↑)から見て出力軸が右に出るもの R	入力軸側(↑)から見て出力軸が両方に出るもの T
⑤減速比	5 : 1/5 ~ 240 : 1/240		
⑥共通記号	N : 共通記号		
⑦モーター容量	100 : 0.1kW		
	200 : 0.2kW		
	400 : 0.4kW		
⑧電源電圧(注1)	L1A : DC12V		
	L2A : DC24V		
	L4A : DC48V		
⑨補助記号	空欄 : 標準仕様		
	X : 特殊仕様追加認識記号		

注1. DC48VはCCC認証取得品です。

VG/APGタイプ
平行軸

VHタイプ
直交軸

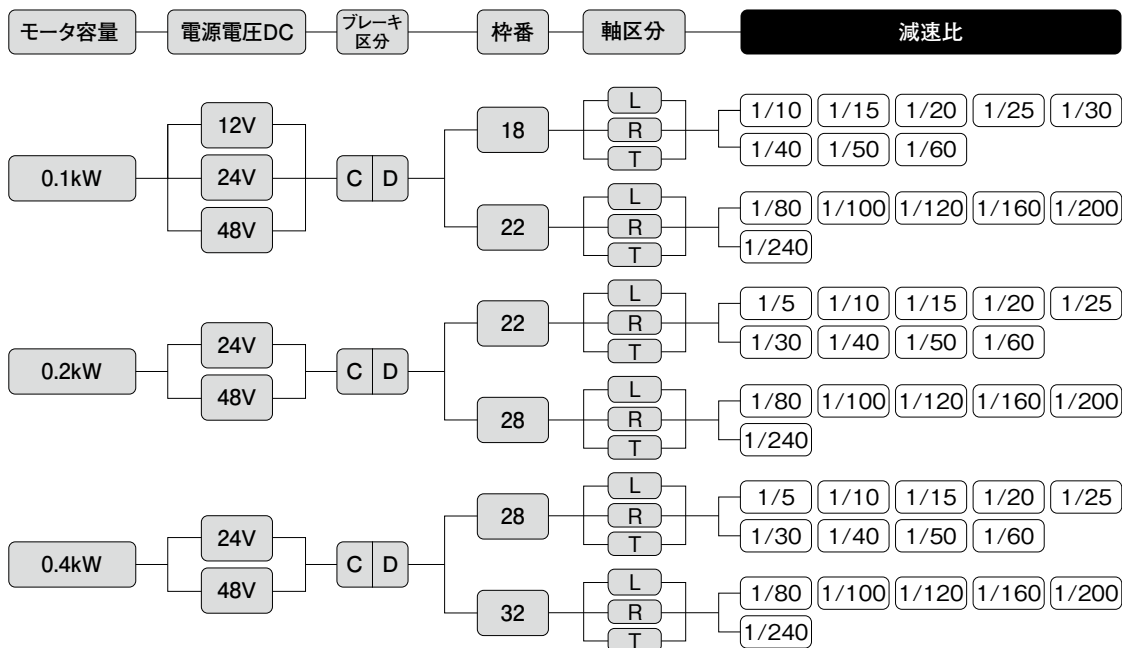
VF3S/VF3Fタイプ
同心中空軸/同心中実軸
F3Sタイプ/直交軸

制御部仕様

技術資料

標準機種構成表

VHタイプ バッテリー電源ギアモータ



VG/AGPタイプ
平行軸

VHタイプ
直交軸

VF3S/VF3Fタイプ
同心中空軸/同心中実軸
F3Sタイプ/直交軸

制御部仕様

技術資料

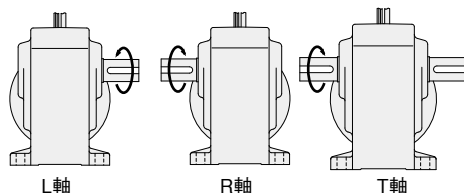
1. バッテリー電源ギアモータ

1-1. 性能表

VHタイプ バッテリー電源ギアモータ

【注意事項】

- 性能表内 はドライバCW指令の場合、右図条件で出力軸方向より見てL軸は右回転、R軸、T軸は左回転であることを示します。
回転方向を変換する場合はCW・CCWの指令を入れ替えてください。
- 性能表内の減速比は、減速比と実減速比があります。
- 出力軸のキー寸法・公差はJIS B 1301-1996普通形に準じます。
- 出力軸許容O.H.L.は出力軸中央の位置の値です。それ以外の場合はP.891をご参照ください。
- 出力軸回転速度は速度制御範囲(100~3000r/min)を実減速比より算出した値です。



VG/PGタイプ
平行軸

VHタイプ
同軸

VFS3/VF3タイプ
同心中空軸
同心中空軸
F3Sタイプ直交軸

制御部仕様

技術資料

シリーズ	モータ容量	電源 V	枠番	減速比	実減速比	出力軸回転速度	出力軸許容トルク (連続)	出力軸許容O.H.L.	寸法図	
						r/min	N·m	N		
V	0.1kW	DC12 DC24 DC48	18	1/10	4/41	9.8~292	2.94	390	P.829	
				1/15	8/123	6.6~195	4.80	540		
				1/20	2/41	4.9~146	6.57	690		
				1/25	8/205	4.0~117	8.53	780		
				1/30	4/123	3.3~97	9.80	880		
				1/40	1/41	2.5~73	12.7	980		
				1/50	4/205	2.0~58	16.7	1080		
			1/60	2/123	1.7~48	19.6	1080			
			22	1/80	1/80	1.3~37	25.5	1570		P.830
				1/100	1/100	1.0~30	32.3	1570		
				1/120	1/120	0.9~25	39.2	1570		
				1/160	1/160	0.7~18	51.9	1570		
				1/200	1/200	0.5~15	64.7	1570		
				1/240	1/236	0.5~12	77.4	1570		
	1/5	1/5		20.0~600	2.45	590	P.830			
	1/10	1/10	10.0~300	5.49	930					
	1/15	1/15	6.7~200	8.82	1030					
	1/20	1/20	5.0~150	11.8	1180					
	1/25	1/25	4.0~120	14.7	1270					
	1/30	1/30	3.4~100	18.6	1370					
	1/40	1/40	2.5~75	24.5	1570					
	1/50	1/50	2.0~60	30.4	1720					
	1/60	1/59	1.7~50	35.3	1810					
	28	1/80	1/80	1.3~37	47.0	2450		P.831		
		1/100	1/100	1.0~30	58.8	2650				
		1/120	1/120	0.9~25	70.6	2740				
		1/160	1/160	0.7~18	94.1	2840				
		1/200	1/200	0.5~15	118	2840				
1/240		1/236	0.5~12	137	2840					
1/5		1/5	20.0~600	5.40	930	P.831				
1/10		1/10	10.0~300	10.8	1470					
1/15		1/15	6.7~200	17.6	1670					
1/20		1/20	5.0~150	23.5	1860					
1/25		1/25	4.0~120	30.4	2010					
1/30		1/30	3.4~100	36.3	2210					
1/40		1/40	2.5~75	49.0	2450					
1/50		1/50	2.0~60	60.8	2650					
1/60	1/59	1.7~50	70.6	2740						
32	1/80	1/80	1.3~37	90.2	3430		P.832			
	1/100	1/100	1.0~30	118	3820					
	1/120	1/120	0.9~25	137	4120					
	1/160	1/160	0.7~18	186	4120					
	1/200	1/200	0.5~15	235	4120					
	1/240	1/236	0.5~12	284	4120					
	0.2kW	DC24 DC48	22	1/5	1/5	20.0~600		2.45	590	P.830
				1/10	1/10	10.0~300		5.49	930	
1/15				1/15	6.7~200	8.82	1030			
1/20				1/20	5.0~150	11.8	1180			
1/25				1/25	4.0~120	14.7	1270			
1/30				1/30	3.4~100	18.6	1370			
1/40				1/40	2.5~75	24.5	1570			
1/50			1/50	2.0~60	30.4	1720				
1/60			1/59	1.7~50	35.3	1810				
28			1/80	1/80	1.3~37	47.0	2450	P.831		
			1/100	1/100	1.0~30	58.8	2650			
			1/120	1/120	0.9~25	70.6	2740			
			1/160	1/160	0.7~18	94.1	2840			
			1/200	1/200	0.5~15	118	2840			
	1/240	1/236	0.5~12	137	2840					
	1/5	1/5	20.0~600	5.40	930	P.831				
1/10	1/10	10.0~300	10.8	1470						
1/15	1/15	6.7~200	17.6	1670						
1/20	1/20	5.0~150	23.5	1860						
1/25	1/25	4.0~120	30.4	2010						
1/30	1/30	3.4~100	36.3	2210						
1/40	1/40	2.5~75	49.0	2450						
1/50	1/50	2.0~60	60.8	2650						
1/60	1/59	1.7~50	70.6	2740						
32	1/80	1/80	1.3~37	90.2	3430		P.832			
	1/100	1/100	1.0~30	118	3820					
	1/120	1/120	0.9~25	137	4120					
	1/160	1/160	0.7~18	186	4120					
	1/200	1/200	0.5~15	235	4120					
	1/240	1/236	0.5~12	284	4120					

1-2. 寸法図

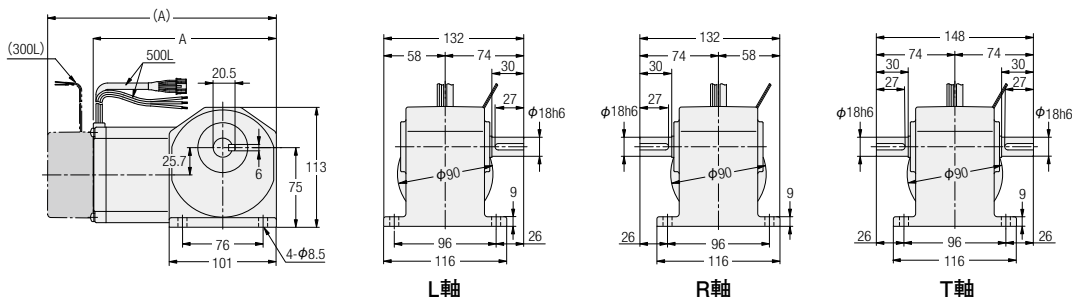
VHタイプ 直交軸

軸径 18

脚取付

カッコの値はブレーキ付ギアモータの表示です。

<図1>



容量	電圧	型式	減速比	図番	ブレーキ	概略質量 (kg)	A
0.1kW	DC12V	VHLC18#-***N100L1A	10,15,20,25,30,40,50,60	1	なし	3.5	174.5
		VHLD18#-***N100L1A			付き	4.0	215.5
0.1kW	DC24V	VHLC18#-***N100L2A	10,15,20,25,30,40,50,60	1	なし	3.5	174.5
		VHLD18#-***N100L2A			付き	4.0	215.5
0.1kW	DC48V	VHLC18#-***N100L4A	10,15,20,25,30,40,50,60	1	なし	3.5	174.5
		VHLD18#-***N100L4A			付き	4.0	215.5

※型式の#には軸区分記号(L,R,T)が入ります。また、***には減速比が入ります。

※性能表はP.828をご参照ください。

VG/APGタイプ
平行軸

VHタイプ
直交軸

VF3S/VF3Fタイプ
同心中空軸/同心中実軸
F3Sタイプ/直交軸

制御部仕様

技術資料

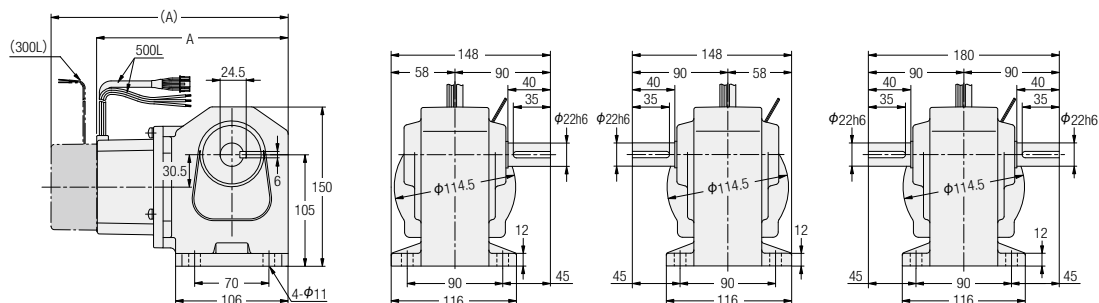
VHタイプ 直交軸

軸径**22**

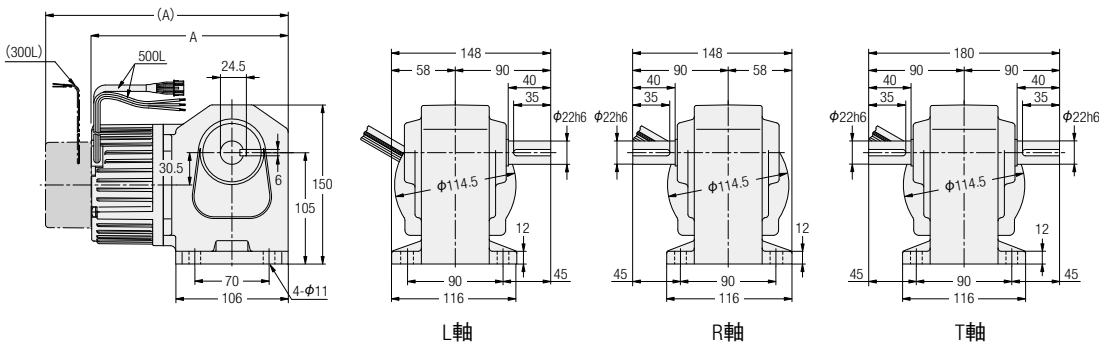
脚取付

カッコの値はブレーキ付ギアモータの表示です。

<図1>



<図2>



容量	電圧	型式	減速比	図番	ブレーキ	概略質量 (kg)	A
0.1kW	DC12V	VHLC22#-***N100L1A	80,100,120,160,200,240	1	なし	4.5	182.5
		VHLD22#-***N100L1A			付き	5.0	223.5
0.1kW	DC24V	VHLC22#-***N100L2A	80,100,120,160,200,240	1	なし	4.5	182.5
		VHLD22#-***N100L2A			付き	5.0	223.5
0.1kW	DC48V	VHLC22#-***N100L4A	80,100,120,160,200,240	1	なし	4.5	182.5
		VHLD22#-***N100L4A			付き	5.0	223.5
0.2kW	DC24V	VHLC22#-***N200L2A	5,10,15,20,25,30,40,50,60	2	なし	5.0	188
		VHLD22#-***N200L2A			付き	5.5	229.5
0.2kW	DC48V	VHLC22#-***N200L4A	5,10,15,20,25,30,40,50,60	2	なし	5.0	188
		VHLD22#-***N200L4A			付き	5.5	229.5

※型式の#には軸区分記号(L,R,T)が入ります。また、***には減速比が入ります。
 ※性能表はP.828をご参照ください。

1-2. 寸法図

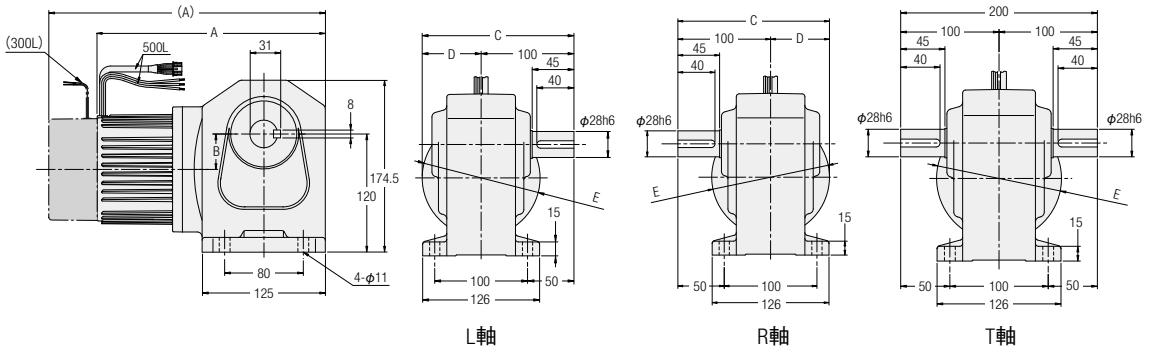
VHタイプ 直交軸

軸径**28**

脚取付

カッコの値はブレーキ付ギアモータの表示です。

<図1>



容量	電圧	型式	減速比	図番	ブレーキ	概略質量 (kg)	A	B	C	D	E
0.2kW	DC24V	VHLC28#-***N200L2A	80,100,120,160,200,240	1	なし	6.5	200.5	39	163	63	$\phi 114.5$
		付き			7.5	242	39	163	63	$\phi 114.5$	
0.2kW	DC48V	VHLC28#-***N200L4A	80,100,120,160,200,240	1	なし	6.5	200.5	39	163	63	$\phi 114.5$
		付き			7.5	242	39	163	63	$\phi 114.5$	
0.4kW	DC24V	VHLC28#-***N400L2A	5,10,15,20,25,30,40,50,60	1	なし	8.0	234.5	36	163.5	63.5	$\phi 127$
		付き			8.5	280.5	36	163.5	63.5	$\phi 127$	
0.4kW	DC48V	VHLC28#-***N400L4A	5,10,15,20,25,30,40,50,60	1	なし	8.0	234.5	36	163.5	63.5	$\phi 127$
		付き			8.5	280.5	36	163.5	63.5	$\phi 127$	

※型式の#には軸区分記号(L,R,T)が入ります。また、***には減速比が入ります。

※性能表はP.828をご参照ください。

VG/APGタイプ
平行軸

VHタイプ
直交軸

VF35/VF3Fタイプ
同心中空軸/同心中実軸
F3Sタイプ/直交軸

制御部仕様

技術資料

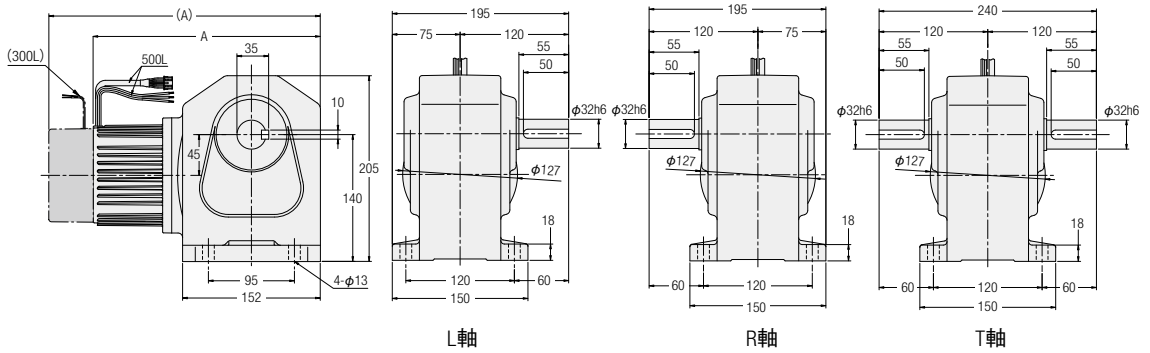
VHタイプ 直交軸

軸径32

脚取付

カッコの値はブレーキ付ギアモータの表示です。

<図1>



L軸

R軸

T軸

容量	電圧	型式	減速比	図番	ブレーキ	概略質量 (kg)	A
0.4kW	DC24V	VHLC32#-***N400L2A	80,100,120,160,200,240	1	なし	11.5	253.5
		VHLD32#-***N400L2A			付き	12.0	299.5
0.4kW	DC48V	VHLC32#-***N400L4A	80,100,120,160,200,240	1	なし	11.5	253.5
		VHLD32#-***N400L4A			付き	12.0	299.5

※型式の#には軸区分記号(L,R,T)が入ります。また、***には減速比が入ります。

※性能表はP.828をご参照ください。